



# Bonjour !

Les organisations opales  
selon le prisme de la  
spirale dynamique

# Pour vous, que signifie “être une personne mature”?



A white worksheet tilted at an angle, featuring a logo in the top right corner consisting of a vertical stack of colored circles (yellow, orange, red, purple, blue, green). The text on the worksheet is in French and asks for personal definitions of maturity.

Selon moi, une personne mature (ou une personnalité saine), en quelques phrases, c'est ...

Trois adjectifs qui me correspondent bien.

.....

.....

.....

Trois adjectifs qui me ne correspondent pas du tout.

.....

.....

.....

# Constataation 1

- **Exprimer le soi** comme il le désire, mais jamais au détriment des autres.
- **Sacrifier le soi** pour être accepté maintenant.
- **Exprimer le soi** comme il le désire, mais de manière calculée.
- **Sacrifier le soi** pour une récompense future.
- **Exprimer le soi** impulsivement à n'importe quel prix.

5 thèmes selon 2  
sortes de réponses  
émergent  
systématiquement

# Constatation 2

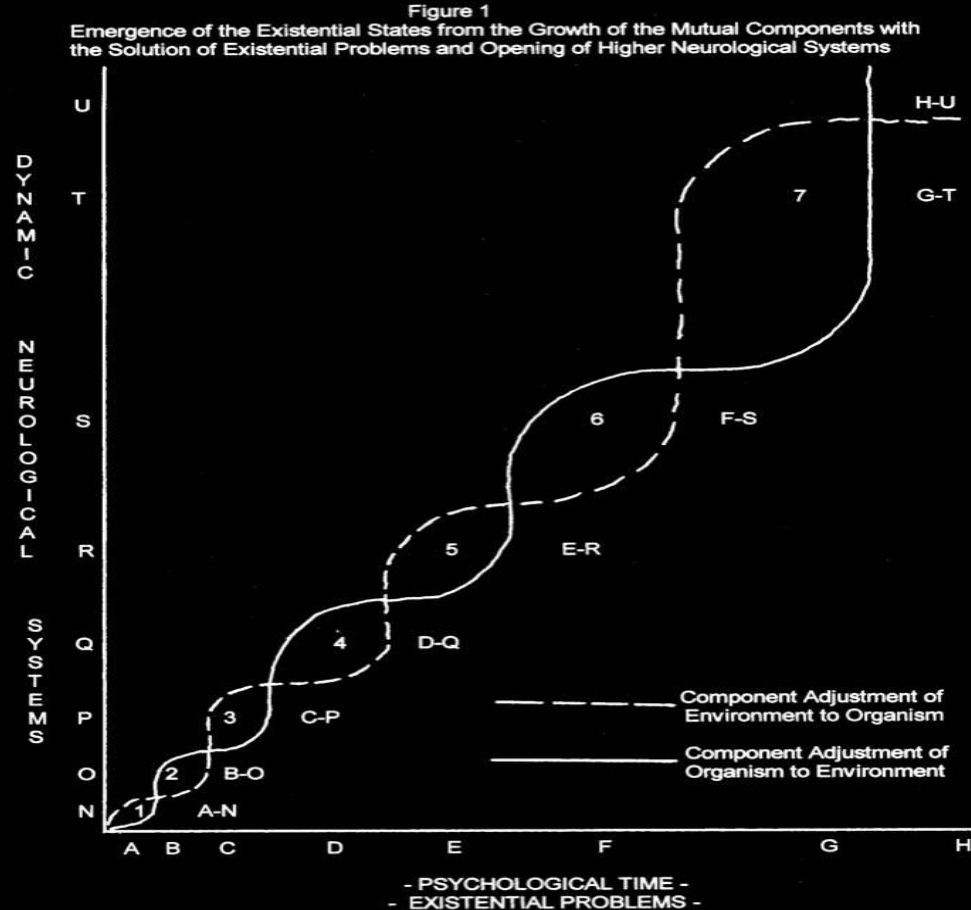


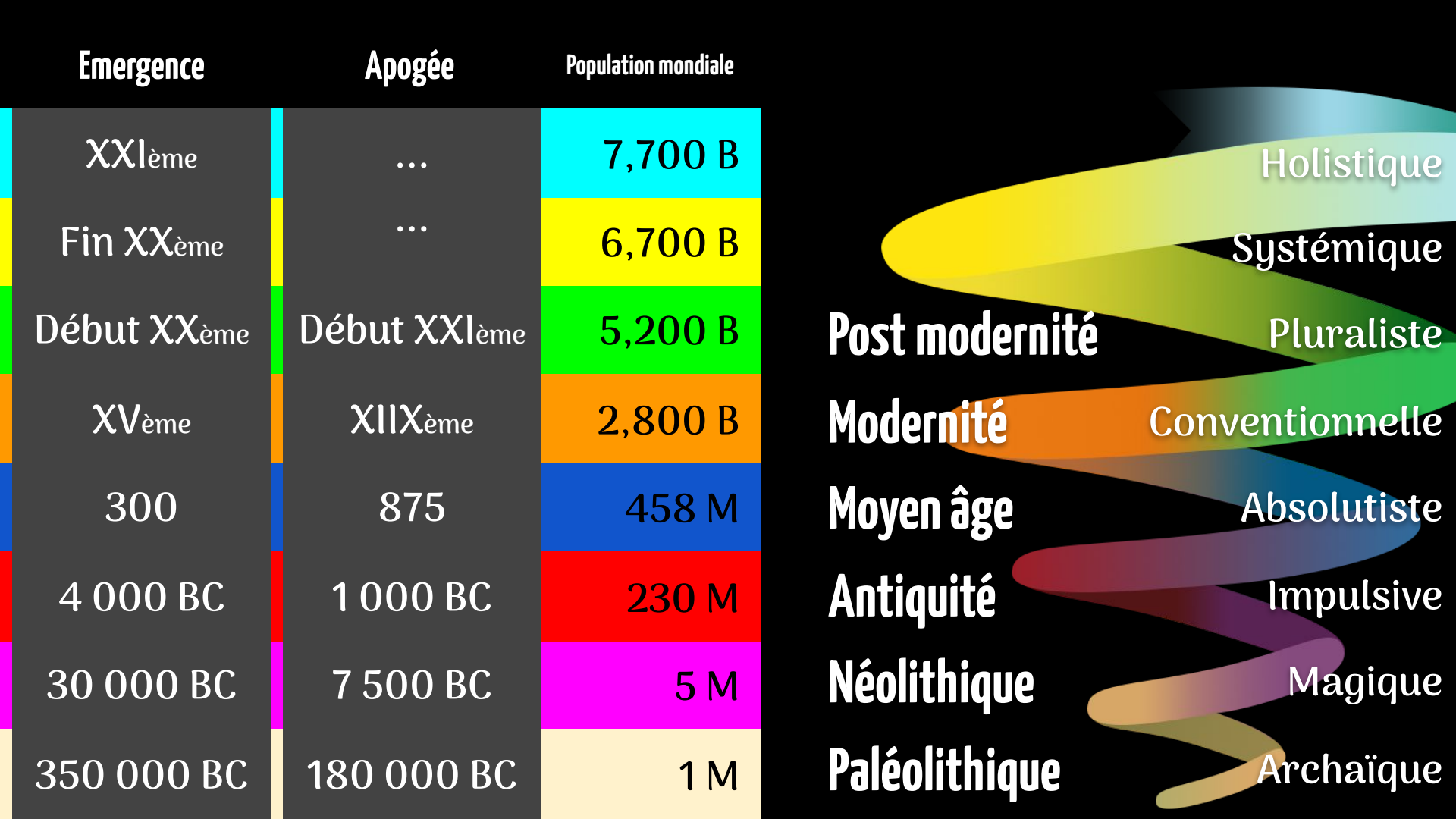
Quand les  
réponses  
changent,  
elles suivent  
une même  
séquence.

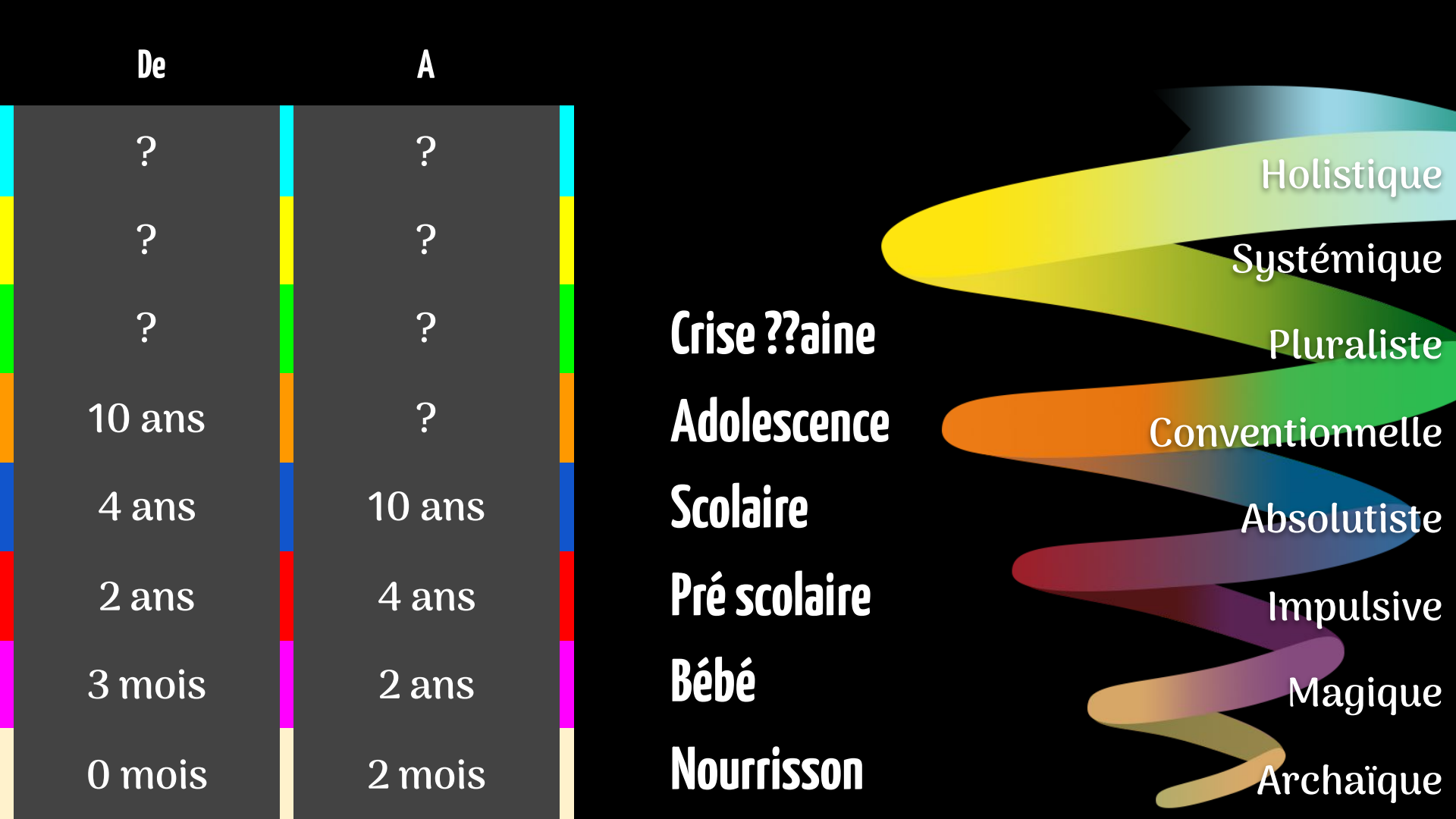
# “ECLET”

## Emergent Cyclical Level of Existence Theory

{I have taken the liberty of changing the original positions of A-H and N-U. Dr. Graves realized at a point in the seventies that he had made a mistake on the original drawings (figure 1 and others) in that he had placed the N-U on the horizontal axis and the A-H on the vertical axis. The correct positioning is this: the existential problems, A-H, on the horizontal axis trigger/activate the N-U neurological systems on the vertical axis.}









AN

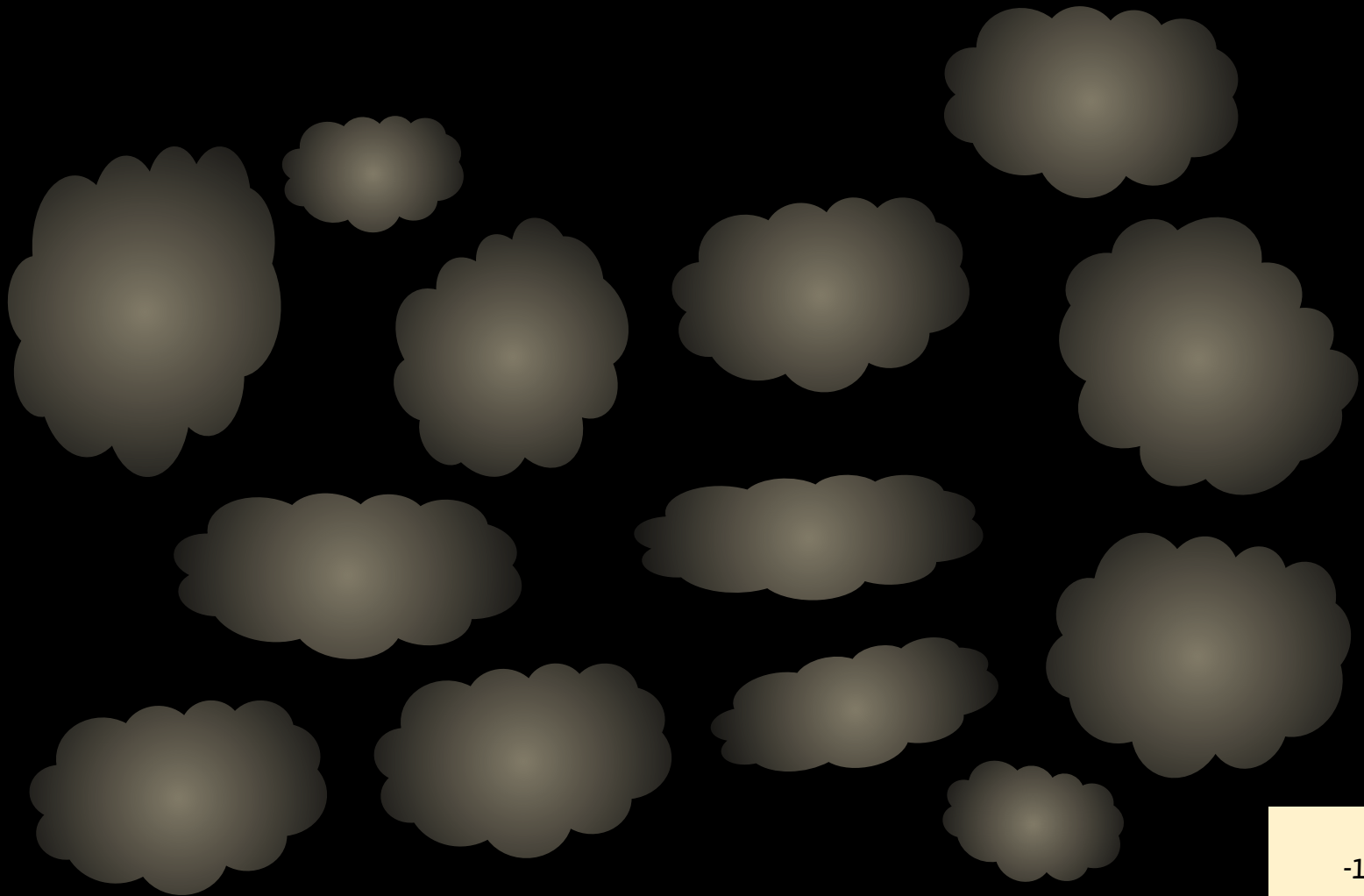
ARCHAÏQUE



-180.000

6m  
0m



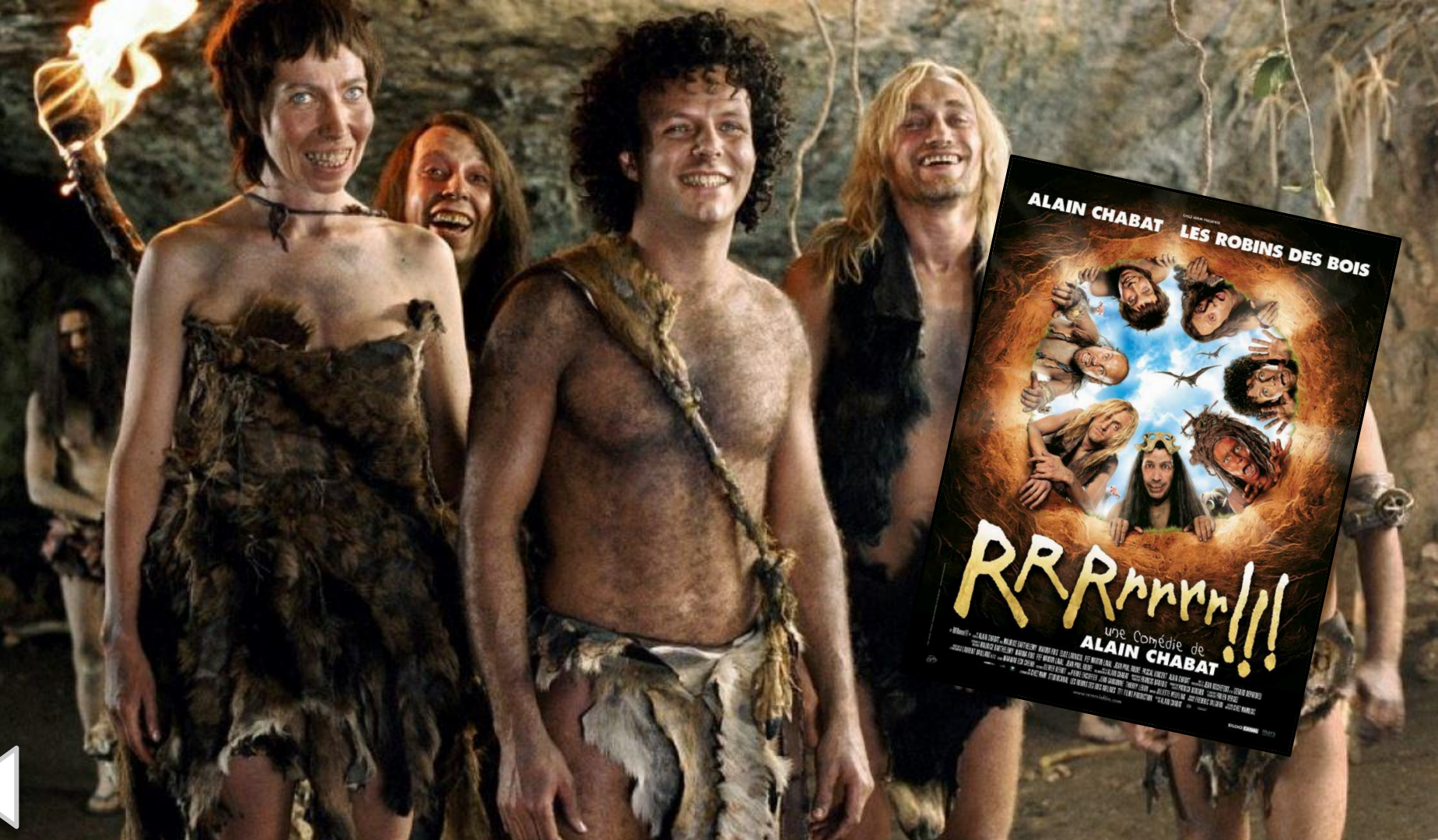


-180.000

6m  
0m

# Mots-clés

Instinctif | Pré-verbal |  
Pré-social | Satisfaction  
physiologique | Dans l'instant |  
Manger | Se reproduire | Dormir  
| Survivre



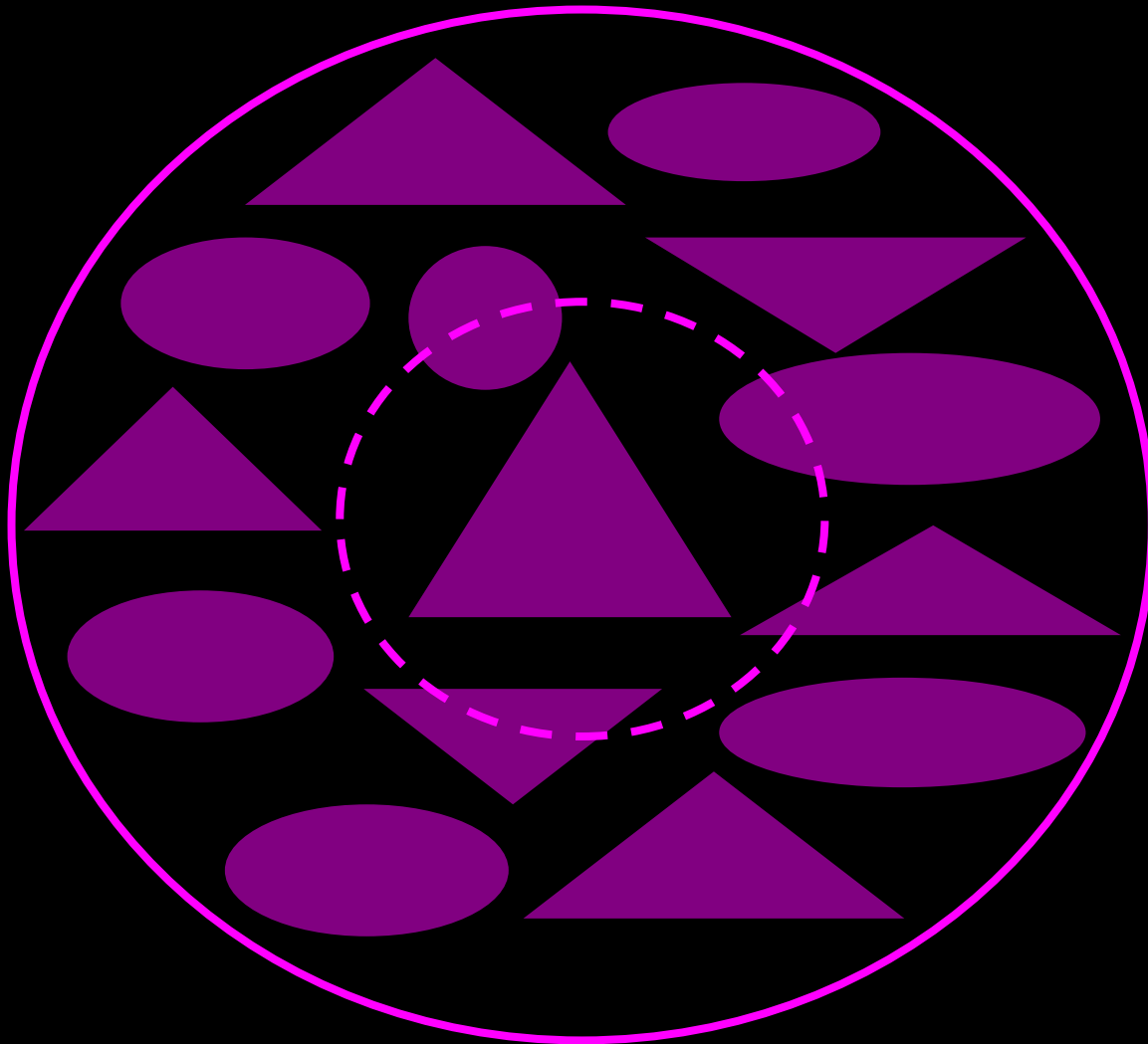


# BO

# MAGIQUE



-7.500	1an 6m
-180.000	6m 0m



-7.500	1an 6m
--------	-----------

-180.000	6m 0m
----------	----------

# Mots-clés

Animiste | Magique | Tribal |  
Rituel | Fraternel | Symbolisme |  
Familial | Respect des aînés |  
Histoires | Rythme des saisons |  
Traditions | Cérémonies

-7.500

1an  
6m

-180.000

6m  
0m







# CP

# IMPULSIF

-1.000

4ans  
2ans

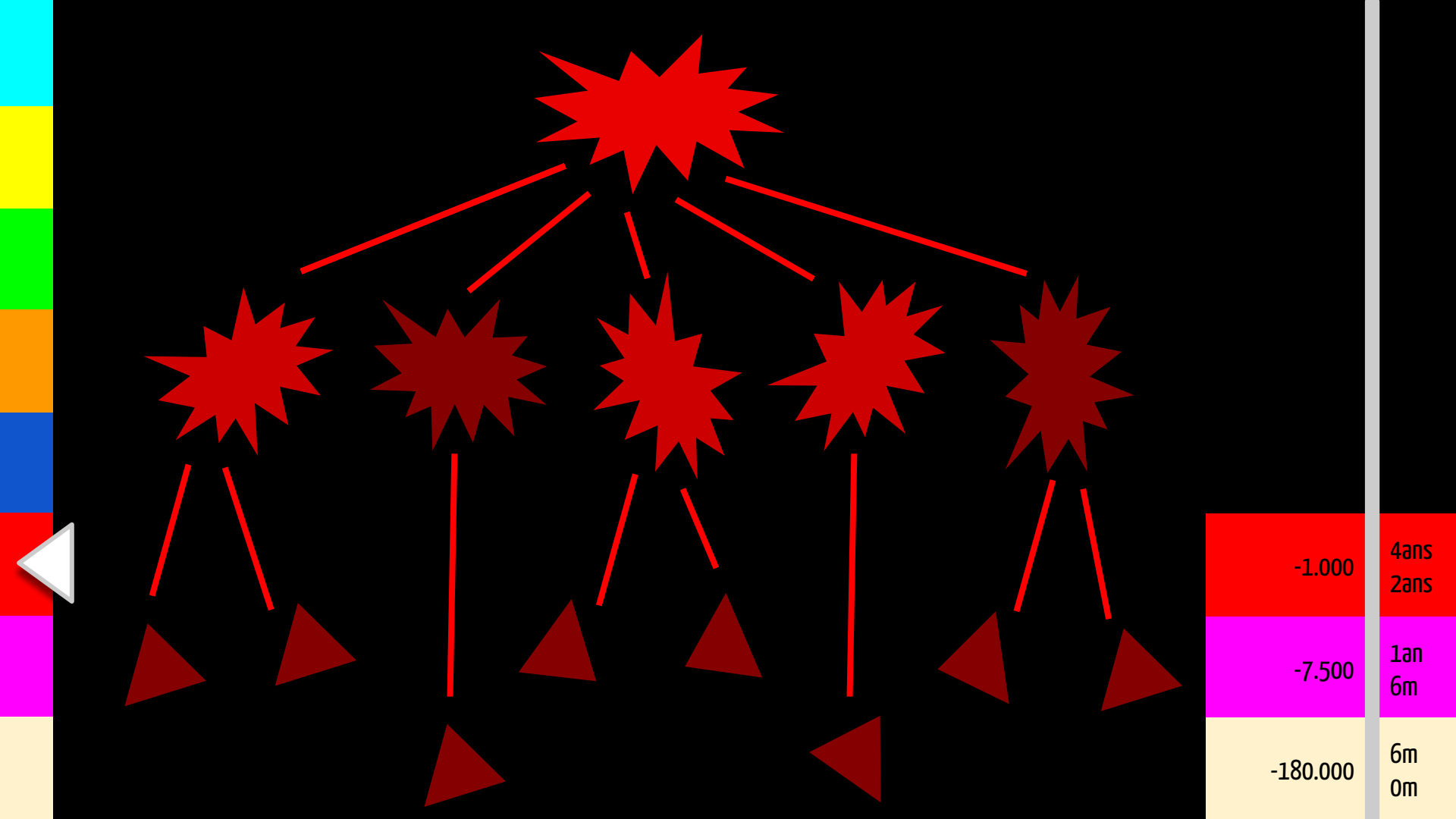
-7.500

1an  
6m

-180.000

6m  
0m





**Carpe  
diem**

**Œil pour œil,  
dent pour dent**

Lévitique, 24,17-22

**Ce qui ne te tue pas, te  
rend plus fort**

Nietzsche

**La chance  
sourit aux  
audacieux**

**La soif de dominer est celle  
qui s'éteint la dernière dans le  
coeur de l'homme**

Nicolas Machiavel

**Aux grands  
maux, les grands  
remèdes**

**On ne fait pas  
d'omelette sans  
casser d'œufs**

Balzac

**On ne peut pas  
vouloir tout et  
son contraire**

Aristote

**Une guerre est juste  
quand elle est  
nécessaire**

Nicolas Machiavel

ROUGE

# Mots-clés

Pouvoir | Excitation | Désirs |  
Respect | Fierté | Impulsivité |  
Héroïsme | Exploitation |  
Monopoles | Autocratie

-1.000	4ans 2ans
-7.500	1an 6m
-180.000	6m 0m

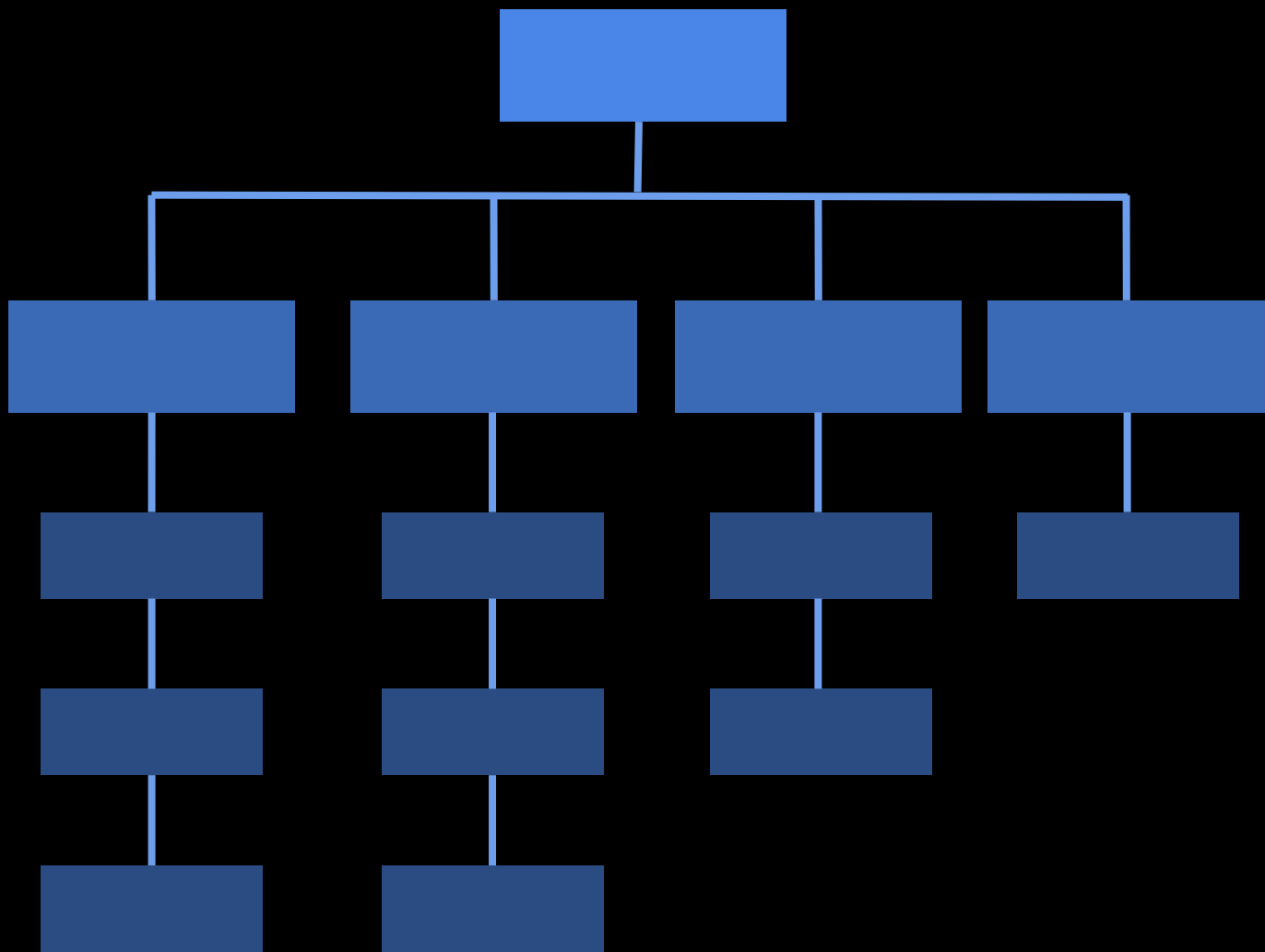




# DQ

# ABSOLU

875	5ans
-1.000	4ans 2ans
-7.500	1an 6m
-180.000	6m 0m



875	5ans
-1.000	4ans 2ans
-7.500	1an 6m
-180.000	6m 0m



Chacun chez soi  
(et les vaches  
seront bien  
gardées)

Florian

Le devoir est  
l'essence même  
de la virilité

Georges S. Patton

Le cheval calme, en  
avant et droit

Doctrine du Cadre Noir de Saumur

Il faut porter  
sa croix

Inshalla!

L'honnêteté  
est la  
meilleure  
politique

Benjamin Franklin

Mieux vaut mille  
refus qu'une  
promesse non  
tenue.

Proverbe chinois

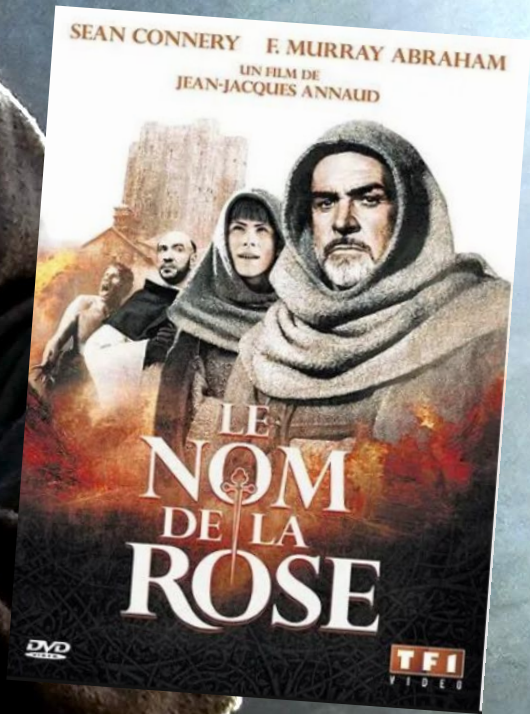
Pratiquez ce  
que vous  
prêchez

# Mots-clés

Autorité | Foi | Structure |  
Moralité | Devoir | Conformisme |  
Procédures | Fondamentalisme |  
Discipline | Hiérarchie | Fidélité

875	5ans
-1.000	4ans 2ans
-7.500	1an 6m
-180.000	6m 0m





ER

◀ CONVENTIONNEL

1789

ado

875

5ans

-1.000

4ans

2ans

-7.500

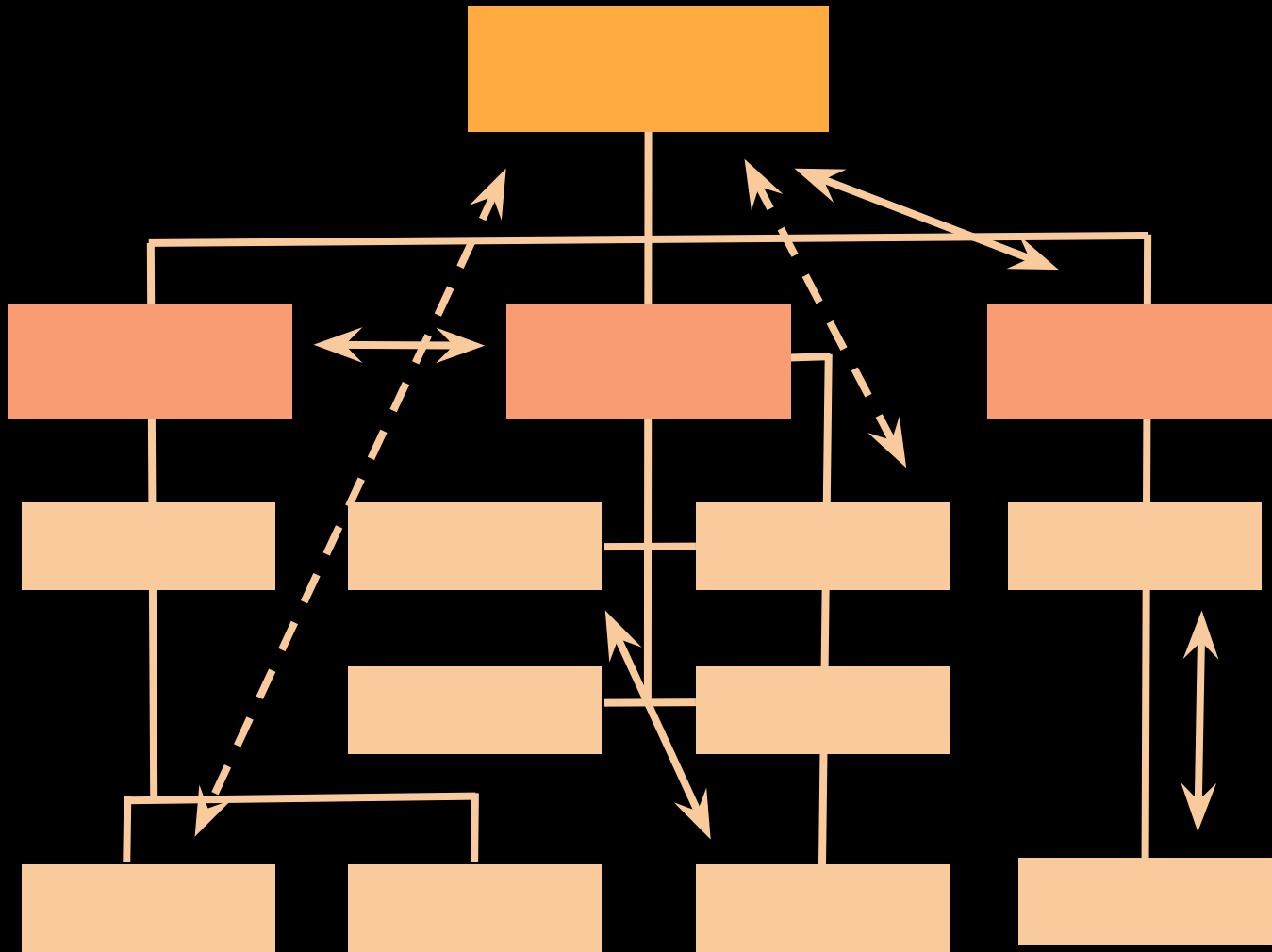
1an

6m

-180.000

6m

0m



1789

ado

875

5ans

-1.000

4ans  
2ans

-7.500

1an  
6m

-180.000

6m  
0m

On récolte  
ce qu'on  
sème

Quand on  
veut, on  
peut

Mieux vaut vivre  
avec des  
remords qu'avec  
des regrets

Oscar Wilde

J'ai payé, j'y  
ai droit.

C'est en  
forgeant  
qu'on  
devient  
forgeron

Compter sur  
autrui, c'est bâtir  
sur du sable.

Samuel Ferdinand-Lop

Il faut perdre un  
vairon pour pêcher  
un saumon

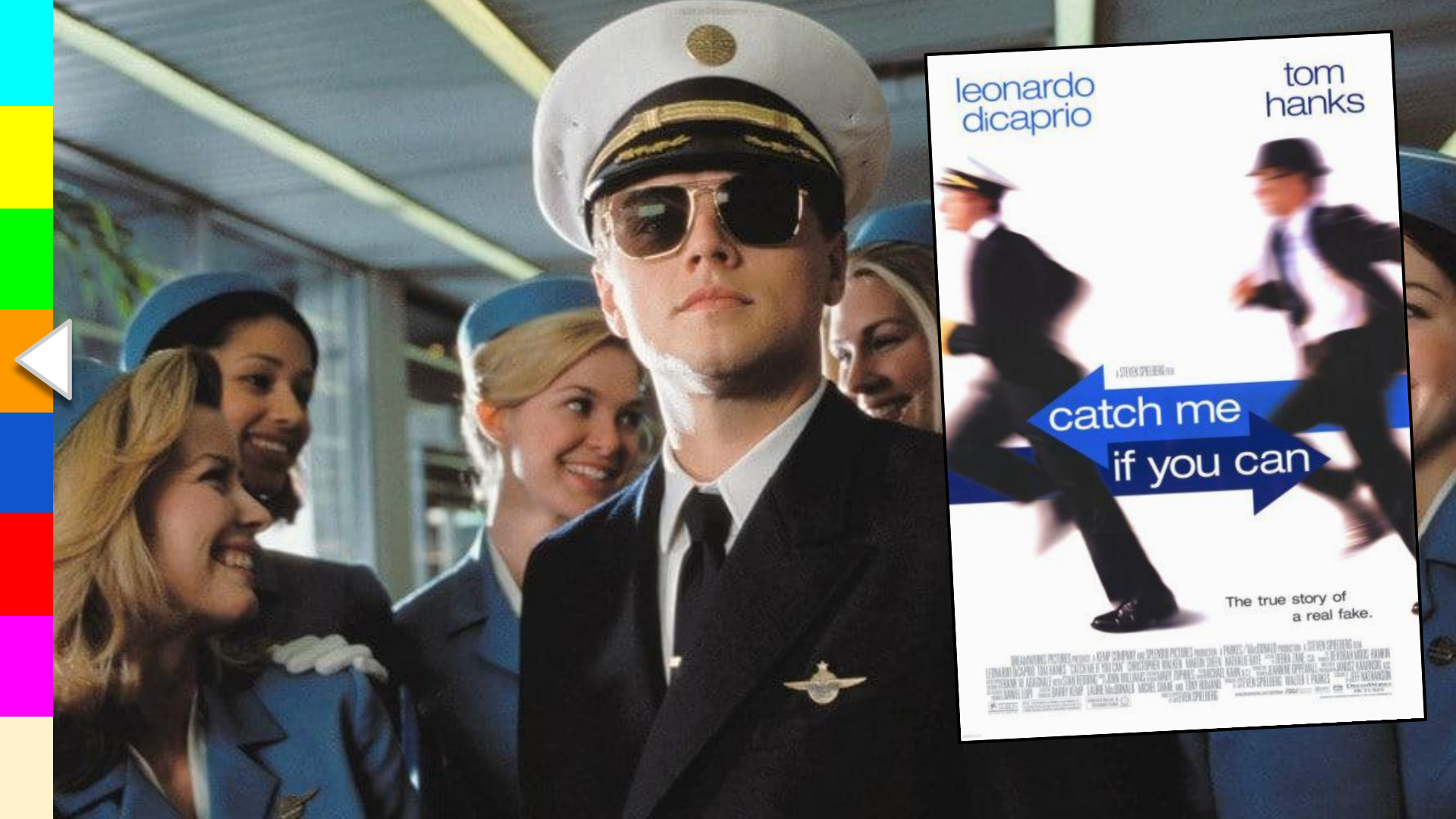
Janus Gruter

# Mots-clés

Performance | Stratégie |  
Compétition | Sciences |  
Rationalité | Logique | Epicurisme  
| Statut | Croissance |  
Potentialités | Profitabilité

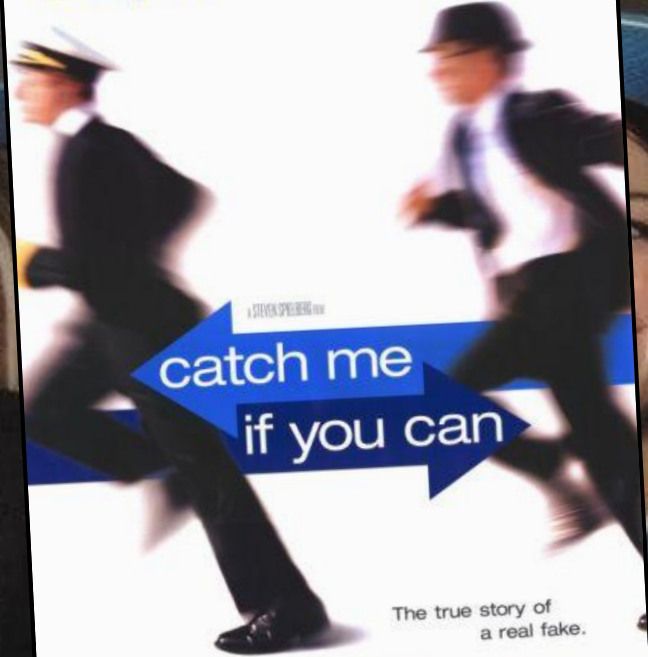
1789	ado
875	5ans
-1.000	4ans 2ans
-7.500	1an 6m
-180.000	6m 0m





leonardo dicaprio

tom hanks



catch me if you can

The true story of a real fake.

WARNER BROS. PICTURES PRESENTS A KAMP COMPANY AND SPINNING PICTURES PRODUCTION A PANTHEON/MIDWINTER PRODUCTION A STEVEN SPIELBERG FILM  
LEONARDO DICAPRIO TOM HANKS "CATCH ME IF YOU CAN" CHRISTOPHER WALKER MARTIN SHEEN MATHIEU GALLI "THE BRASS JANE" AND "BEYOND MILES" FRANK  
MUSTACIAN IN AERONALE WITH GIAN PETERLIN "L'AMOR VILLANO" GIANLUIGI ZAPPALÀ MICHAEL KANE AND "THE KENNEDY OPPORTUNITY" JAVIER A. RODRIGUEZ  
WITH DANIEL LUPI "THE GREAT KEMP" LAURE MACDONALD MICHELLE SHAM AND JUDY BERMAN  
A STEVEN SPIELBERG FILM "CATCH ME IF YOU CAN" CASTING BY JEFF MARGOLIN  
COSTUME DESIGNER: JEFF MARGOLIN  
PRODUCTION DESIGNER: JEFF MARGOLIN  
EXECUTIVE PRODUCERS: JEFF MARGOLIN  
PRODUCED BY: JEFF MARGOLIN  
SCREENPLAY BY: JEFF MARGOLIN  
DIRECTED BY: STEVEN SPIELBERG  
CASTING BY: JEFF MARGOLIN  
COSTUME DESIGNER: JEFF MARGOLIN  
PRODUCTION DESIGNER: JEFF MARGOLIN  
EXECUTIVE PRODUCERS: JEFF MARGOLIN  
PRODUCED BY: JEFF MARGOLIN  
SCREENPLAY BY: JEFF MARGOLIN  
DIRECTED BY: STEVEN SPIELBERG

FS



# PLURALISTE

1960

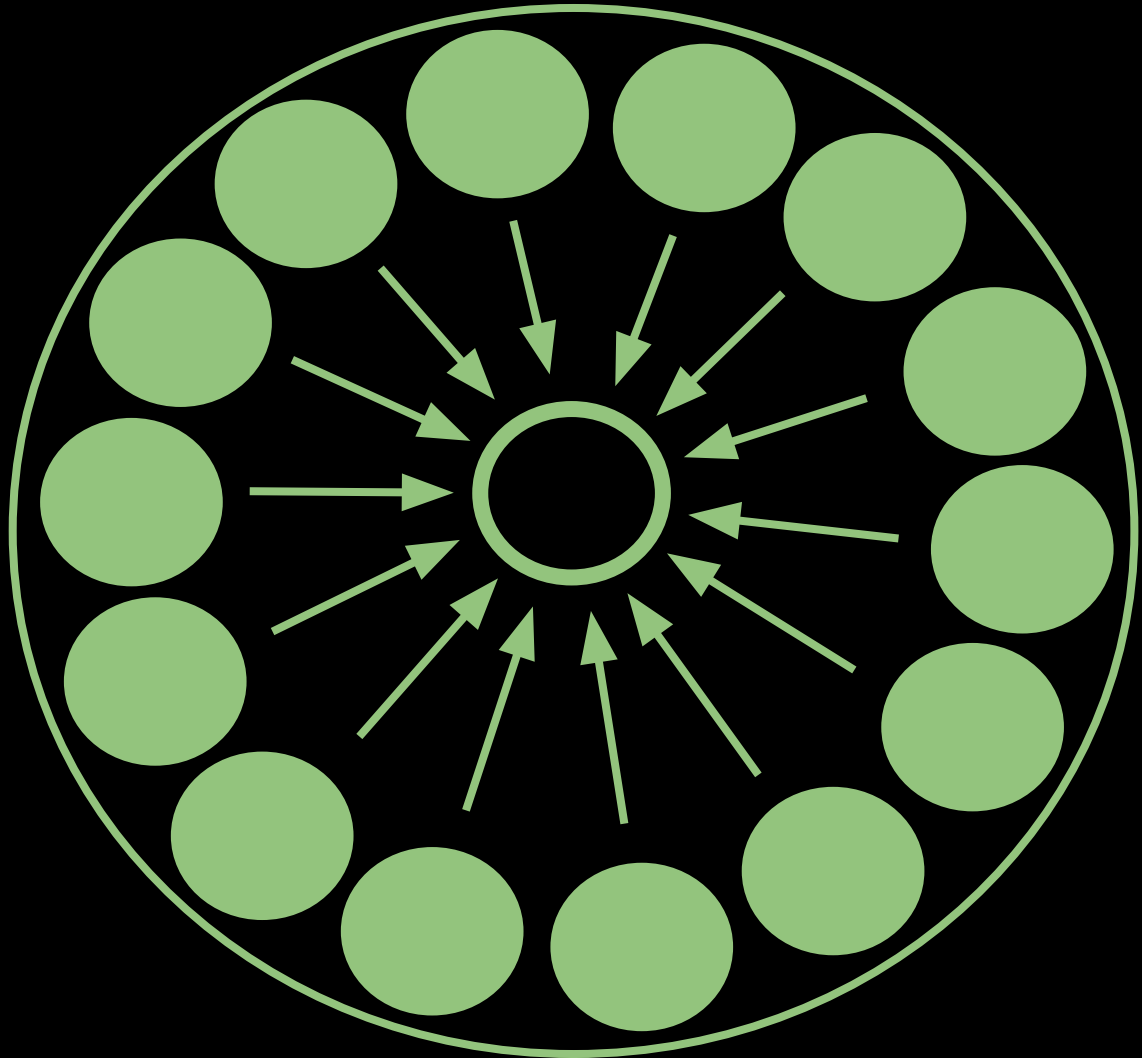
1789 ado

875 5ans

-1.000 4ans  
2ans

-7.500 1an  
6m

-180.000 6m  
0m



1960	
1789	ado
875	5ans
-1.000	4ans 2ans
-7.500	1an 6m
-180.000	6m 0m



Je ne suis pas d'accord avec  
ce que vous dites, mais je  
me battrai jusqu'à la mort  
pour que vous ayez le droit  
de le dire.

Voltaire

Seul, on va vite.  
Ensemble, on va loin.  
Proverbe africain (ou chinois ;-)

Comprendre  
passe avant  
être compris

Stephen Covey

Toute jouissance  
qui n'est point  
partagée perd sa  
douceur

Senèque

Une équipe,  
c'est un  
groupe qui  
choisit  
lui-même  
ses propres  
règles de  
gouvernance

Gerard Edenburg

De chacun  
selon ses moyens, à chacun  
selon ses besoins

Karl Marx

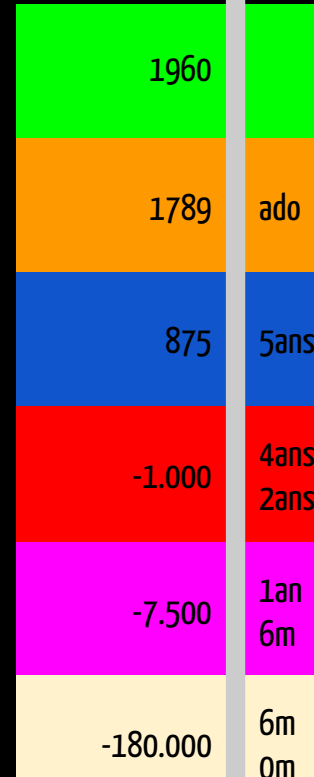
Je me fiche de savoir si tu es  
blanc, noir, petit, grand,  
riche ou pauvre. Si tu me  
respectes, je te respecte.

We must learn to live  
together as brothers  
or perish together as  
fools

Martin Luther King

# Mots-clés

Réseau social | Consensus |  
Intelligence émotionnelle |  
Humanisme | Empathie | Partage |  
Bien-être | Ecologie | Pluralisme |  
Multiculturalité |  
Social-démocratie | Bottom-up





« Sincère,  
drôle et  
touchant »  
- RALPH



ALAIN TARRÉ présente  
COLINE SERREAU VINCENT LINDON

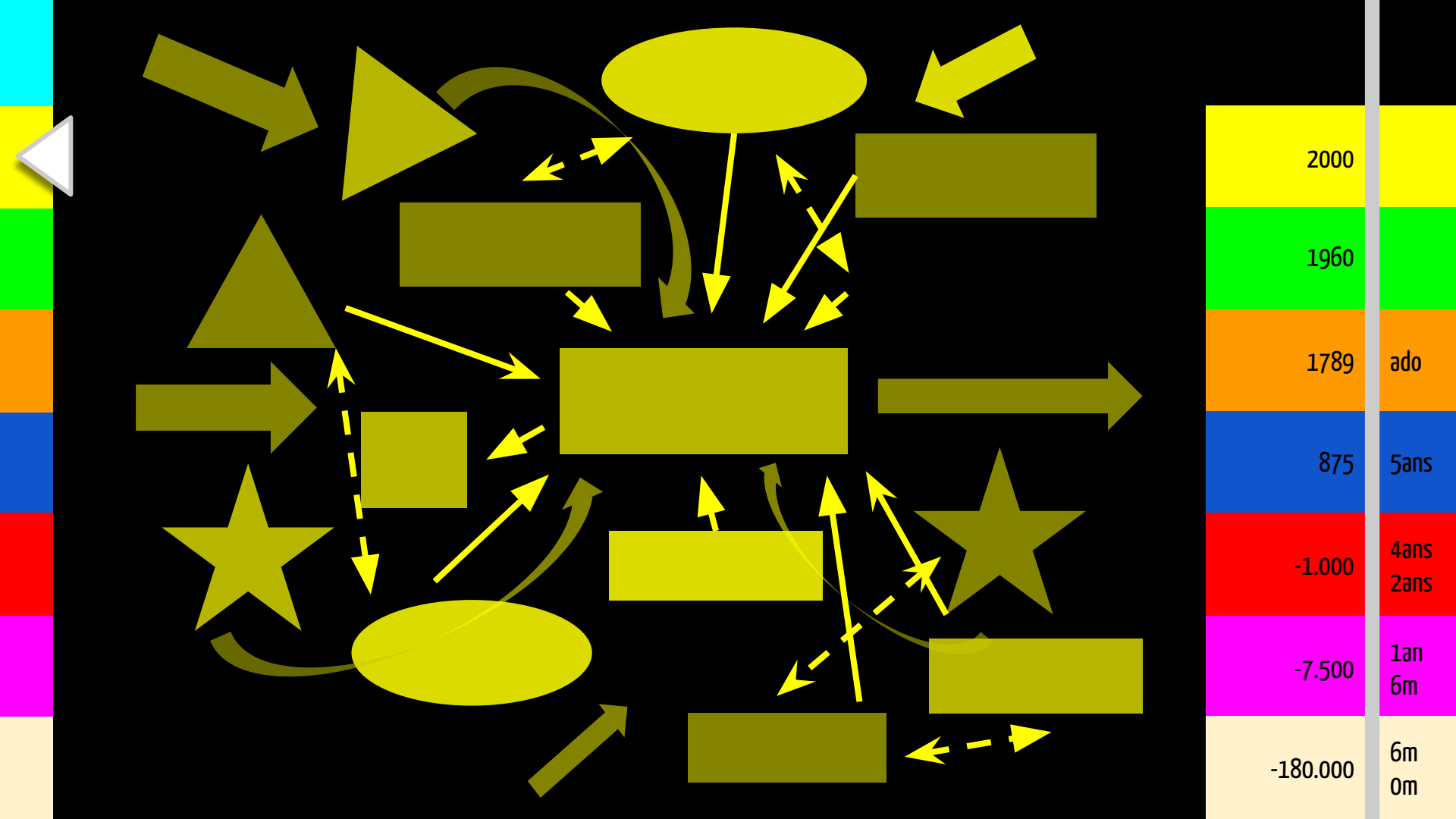
# LA BELLE VERTE

UN FILM DE COLINE SERREAU

◀ GT

# SYSTÉMIQUE

2000	
1960	
1789	ado
875	5ans
-1.000	4ans 2ans
-7.500	1an 6m
-180.000	6m 0m



Une idée cesse d'être vraie quand elle est partagée par le plus grand nombre. Jean Dutourd

L'imagination est plus importante que la connaissance

Albert Einstein

J'aimerai la lumière car elle me montre le chemin, et pourtant je surmonterai l'obscurité parce qu'elle me montre les étoiles.

Og Mandino

Nous ne pouvons résoudre nos problèmes avec le mode de pensées qui les ont créés

Albert Einstein

On ne sait jamais le bruit ni la couleur des choses. C'est tout ce que je sais. Mais ça, je le sais...

Jean Gabin

Reliez, reliez toujours.

Goethe

Soyez le changement que vous souhaitez voir dans le monde

Mohandas Gandhi

# Mots-clés

Mondo-centrisme | Intégralité |  
Réseaux interconnectés |  
Flexibilité | Intuition | Equilibre  
existentiel | Réalités multiples |  
Transpersonnel | Sérendipité |  
Synchronicité

2000

1960

1789

ado

875

5ans

-1.000

4ans

2ans

-7.500

1an

6m

-180.000

6m

0m





HARMINGLY ECCENTRIC. SWEET AND FUNN  
VIGGO MORTENSEN IS TERRIFIC!

Entertainment

# CAPTAIN FANTASTIC

He Prepared Them For Everything Except The Outside World

sundance

OFFICIAL SELECTION  
UN CERTAIN REGARD  
FESTIVAL DE CANNES

CASTING BY JANE BUCKLEY  
PRODUCTION DESIGNER CHRIS COVATTA  
COSTUME DESIGNER JESSICA BARNES  
EDITOR JONATHAN HAYES  
EXECUTIVE PRODUCERS JANE BUCKLEY, JANE PETERSON  
PRODUCED AND WRITTEN BY BRADY COOPER  
DIRECTED BY BRADY COOPER

THIS SUMMER

www.captainfantastic.com





# HU

# HOLISTIQUE

2012

2000

1960

1789

875

-1.000

-7.500

-180.000

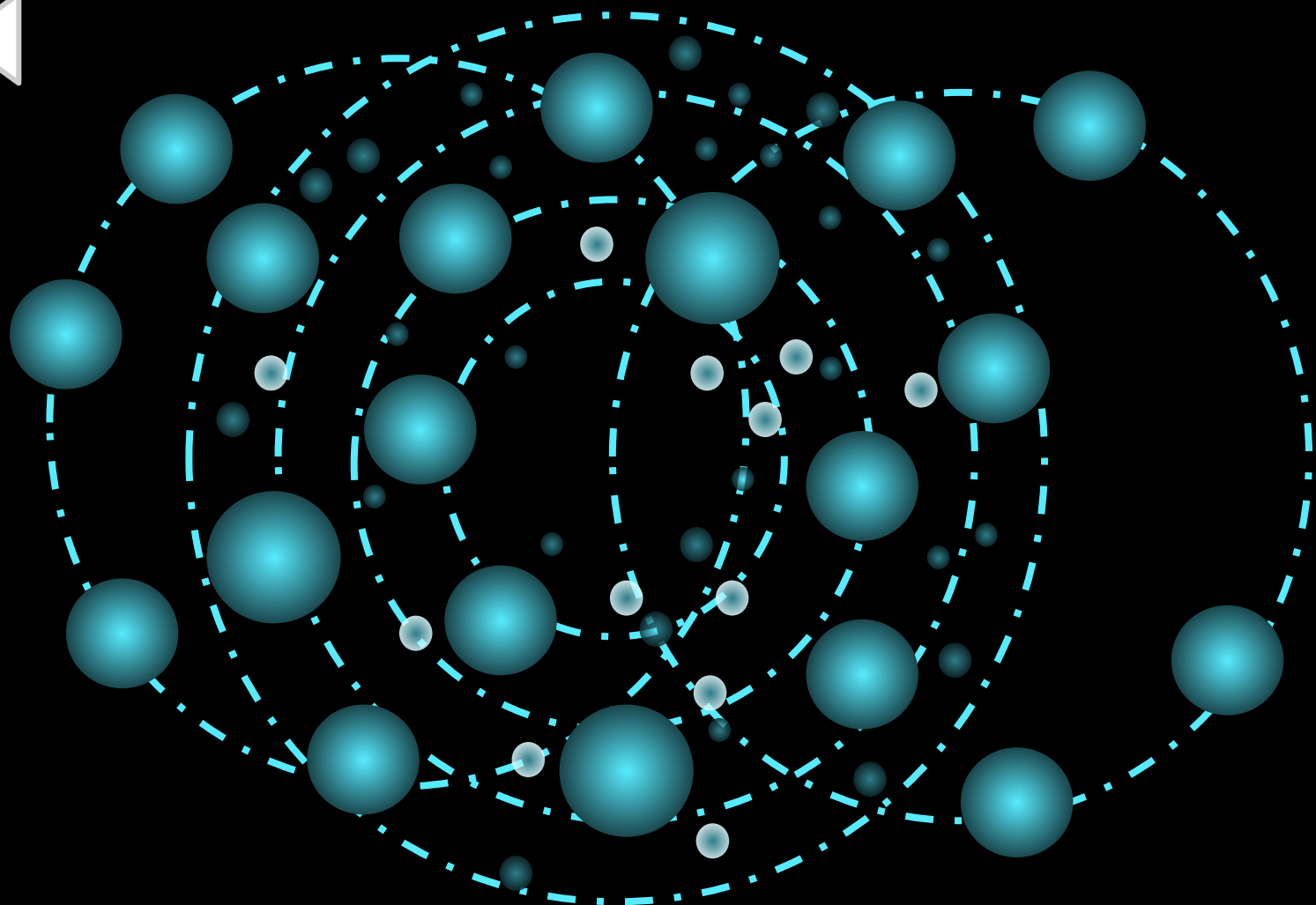
ado

5ans

4ans  
2ans

1an  
6m

6m  
0m



2012	
2000	
1960	
1789	ado
875	5ans
-1.000	4ans 2ans
-7.500	1an 6m
-180.000	6m 0m

# Mots-clés

Holistique | Champ énergétique |  
Conscience cosmique |  
Transcendance | Equanimité |  
Non-dualité | Sagesse

2012

2000

1960

1789

ado

875

5ans

-1.000

4ans

2ans

-7.500

1an

6m

-180.000

6m

0m

<https://www.youtube.com/watch?v=NNGDj9IeAuI>

# HOME



# Question 1

8+ niveaux spiraliens (et les suivants se créent sous nos yeux) côté Spirale.

5 niveaux côté Opale, et opale en serait le “graal”?

Holistique

Systemique

Pluraliste

Conventionnelle

Absolutiste

Impulsive

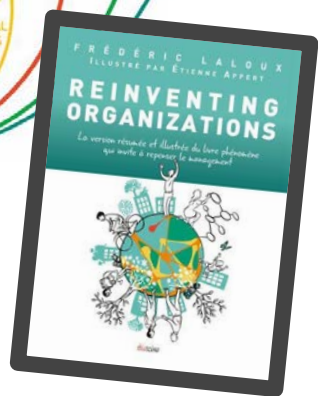
Magique

Archaïque

?

?

?





# SPIRAL DYNAMICS\*

## LIFE CONDITIONS

*Times, Place, Problems, Circumstances*

A "MEME" ("vee-meem") is a core value system, a world view, an organizing principle that permeates thought structures, decision-making systems, and various expressions of culture.

**Awakened "MEMES"**  
*Core Adaptive Intelligences*

**WholeView**  
*synergize & macromanage*

**FlexFlow**  
*integrate & align systems*

**HumanBond**  
*explore inner self, equalize others*

**StriveDrive**  
*analyze & strategize to prosper*

**TruthForce**  
*find purpose, bring order, insure future*

**PowerGods**  
*express impulsively, break free, be strong*

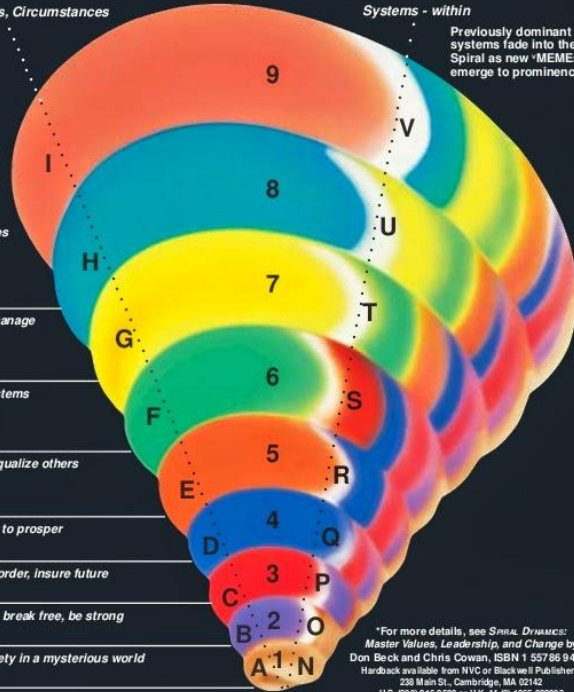
**KinSpirits**  
*seek harmony & safety in a mysterious world*

**SurvivalSense**  
*sharpen instincts & innate senses*

## "MEME" CAPACITIES

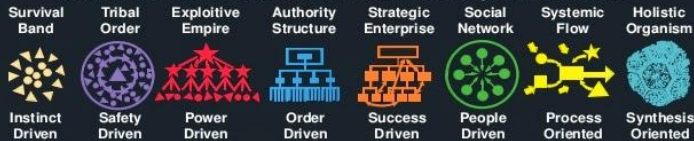
*Systems - within*

Previously dominant systems fade into the Spiral as new "MEMES" emerge to prominence.



\*For more details, see *SPIRAL DYNAMICS: Master Values, Leadership, and Change* by Don Beck and Chris Cowan, ISBN 1 55786 940 5. Hardback available from MVC or Blackwell Publishers, 238 Main St., Cambridge, MA 02142. U.S. (603) 216-2522 or U.K. (0) 1965 382309

## ORGANIZING CODES AND PRINCIPLES — The Psychosocial "DNA"



# Ahaa 1

On ne remplace rien. On avance (ou pas).

On inclut et on transcende (vs. on rejette et on invente).

On revisite et on réécrit notre propre histoire. Le passé et le futur s'entremêlent.



# Et donc?

Le coach agile observe les signes de rejet exprimés par l'organisation.

Est-elle en réaction contre qqch?

Quelles valeurs valorise-t-elle? Lesquelles sont rejetées?

Que transpire leur demande d'agilité?

Que transpire celle du coach?

*“Selon vous, c'est quoi, un agiliste mature?”*

# Question 2

Une oscillation gauche/droite - chaud/froid côté Spirale.  
Une séquence en ligne droite côté Opale?



**Ego-  
centré**

**Contextuelle**  
sans nuire à autrui

**Calculée**  
en utilisant autrui

**Impulsive**  
tant pis pour autrui



**Socio-  
centré**

**Groupe**  
acceptation immédiate

**Référence**  
récompense future

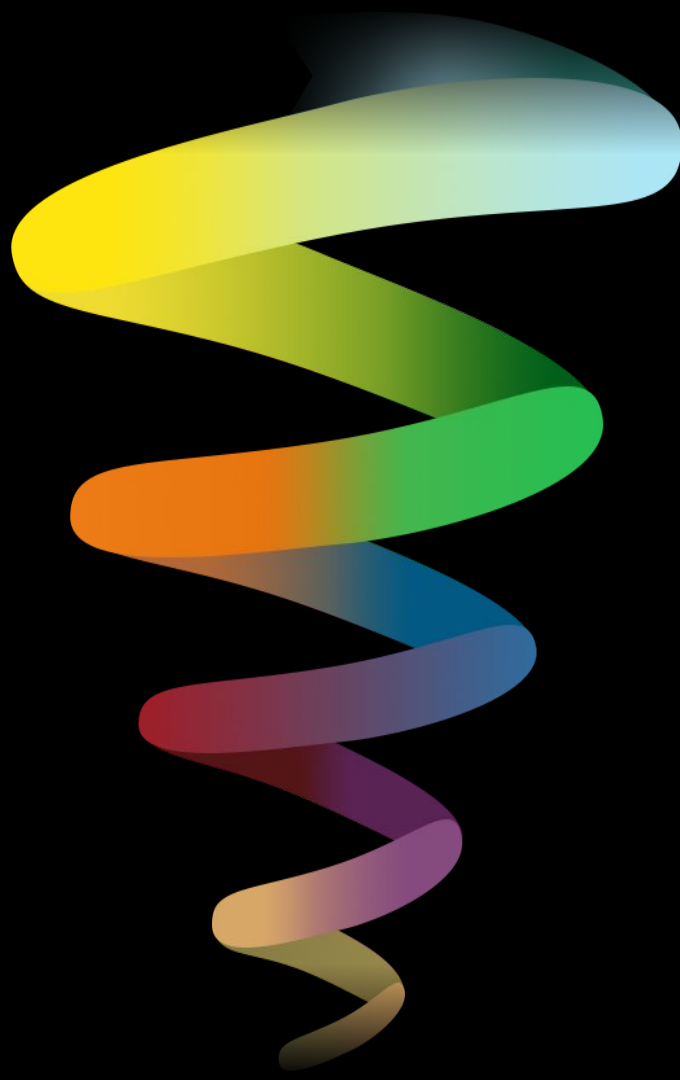
**Tradition**  
respect éternel





**Ego-  
centré**

**Autonomie  
Liberté  
Agentivité  
Maîtrise  
Créativité  
Résultat  
Rapidité**

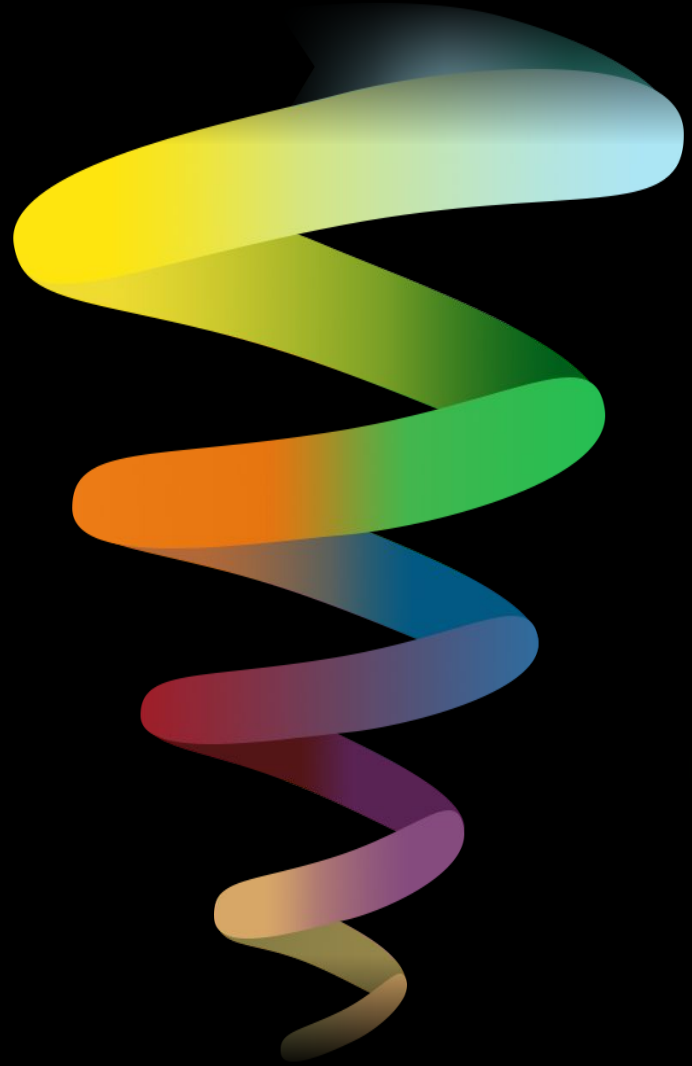


**Sacrifice  
Dépendance  
Déterminisme  
Passivité  
Soumission  
Culpabilité  
Lenteur**



**Socio-  
centré**

**Inclusivité  
Appartenance  
Cohésion  
Oeuvre commune  
Réfléchi**



**Égoïsme  
Solitude  
Contrôle  
Manipulation  
Impulsivité**



**Ego-  
centré**

Yang  
Eros  
Vie

Immanence  
Matière  
Fins  
Militant  
Croissance

# Archétypes



**Socio-  
centré**

Yin  
Agape  
Mort

Transcendance  
Esprit  
Moyens  
Méditant  
Consolidation

# Ahaa 2

On n'est pas "égocentré" ou "sociocentré".

On est passé (et on repassera encore) par les deux côtés. Etre l'un ou l'autre, c'est être unijambiste.

Ce que l'on dévalorise est précisément l'amorce de ce que l'on va inclure et transcender.



# Et donc?

Aider l'organisation à conscientiser cette tension entre émancipation et affiliation. La nommer. Jouer avec. Travailler le "et". Imaginer la "voie du milieu".

Prendre conscience que le vrai changement (vs. la simple optimisation) emmène toujours de l'autre côté de la Spirale. C'est rare! Très violent. Très progressif aussi. Ca prend parfois toute une vie...

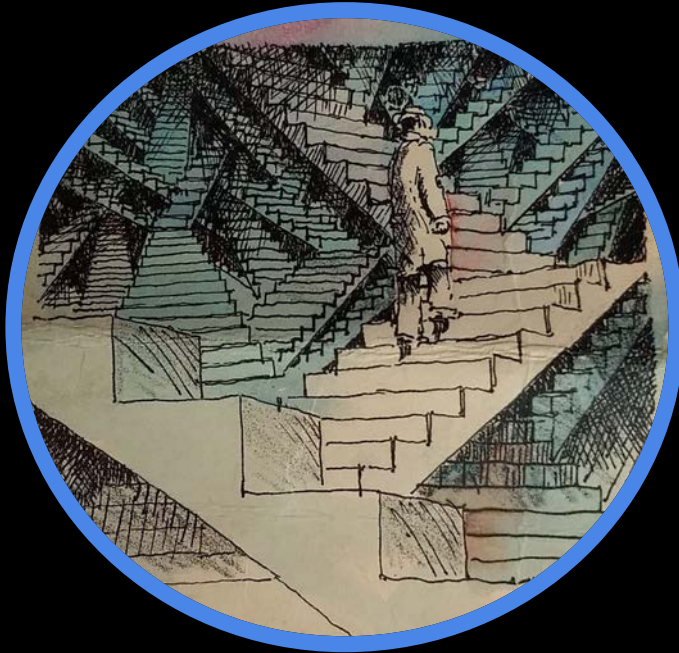
# Question 3

D'où vient cet élargissement de la conscience?

Une réponse aux conditions de vie côté Spirale.

Une intention managériale côté Opale?

Contexte  
de vie



Capacités  
cognitives



Voilà, c'est  
terminé.

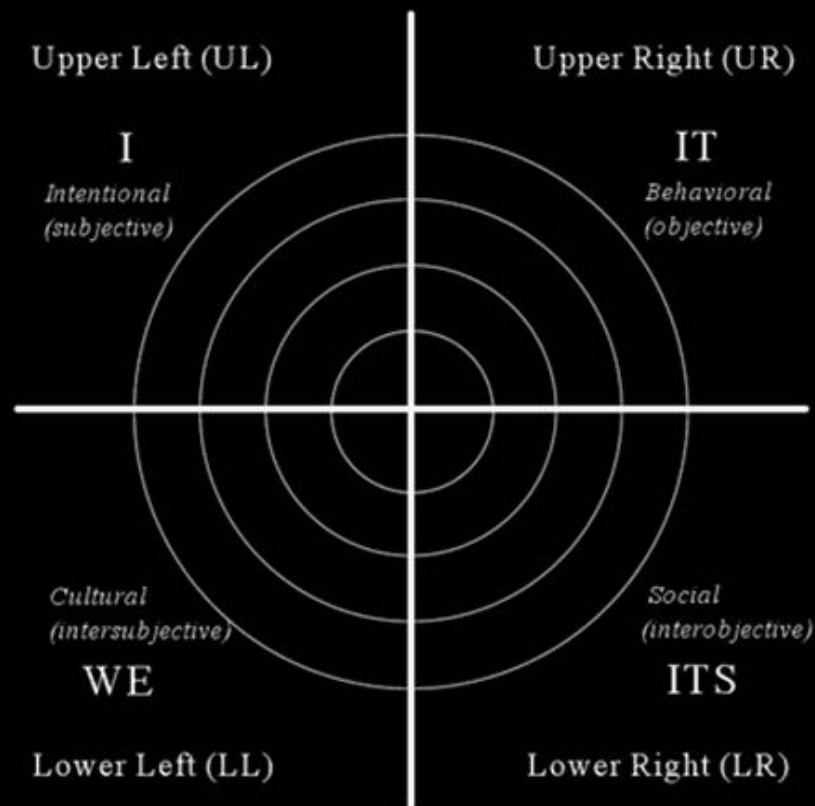
Ah oui, Vraiment?

**JE** (mes valeurs)

**CA** (mes habitudes)

**NOUS** (notre culture)

**EUX** (les structures)





# Ahaa 3

L'agilité de surface va se focaliser sur les habitudes et la structure sans aborder les valeurs et la culture. L'agilité militante va se focaliser sur les valeurs et la culture en négligeant les habitudes et la structure.

Or l'un nourrit l'autre, dans un continuum sans fin.

# Et donc?

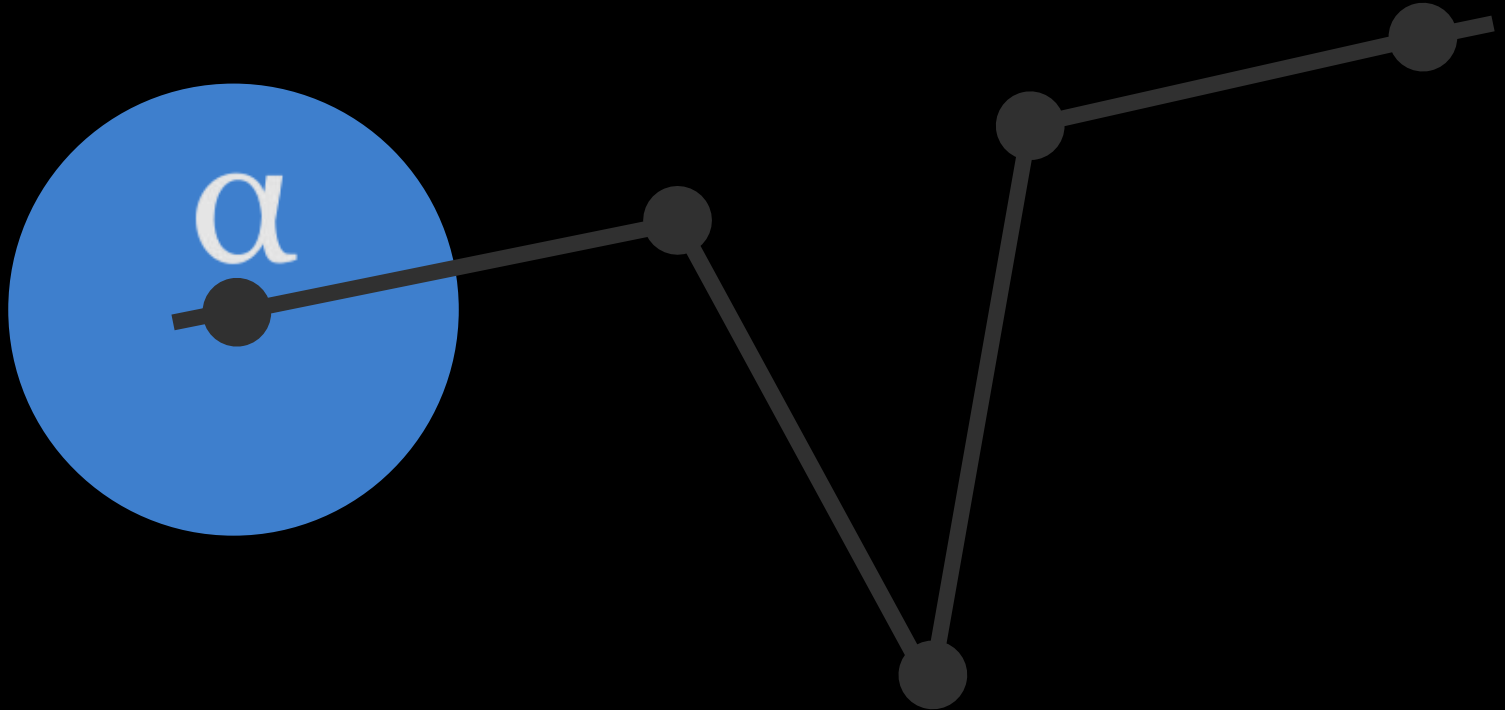
Le coach agile travaille sur les 4 quadrants. Le “ça” et le “eux” sont des observations. Le “je” et le “nous” sont des déductions ou des intuitions. Le coach agile se souvient que chaque organisation a ses préférences pour l’un ou l’autre quadrant. Il sait qu’en changeant un élément dans un quadrant, ce changement se répercutera dans les autres.



# Question 4

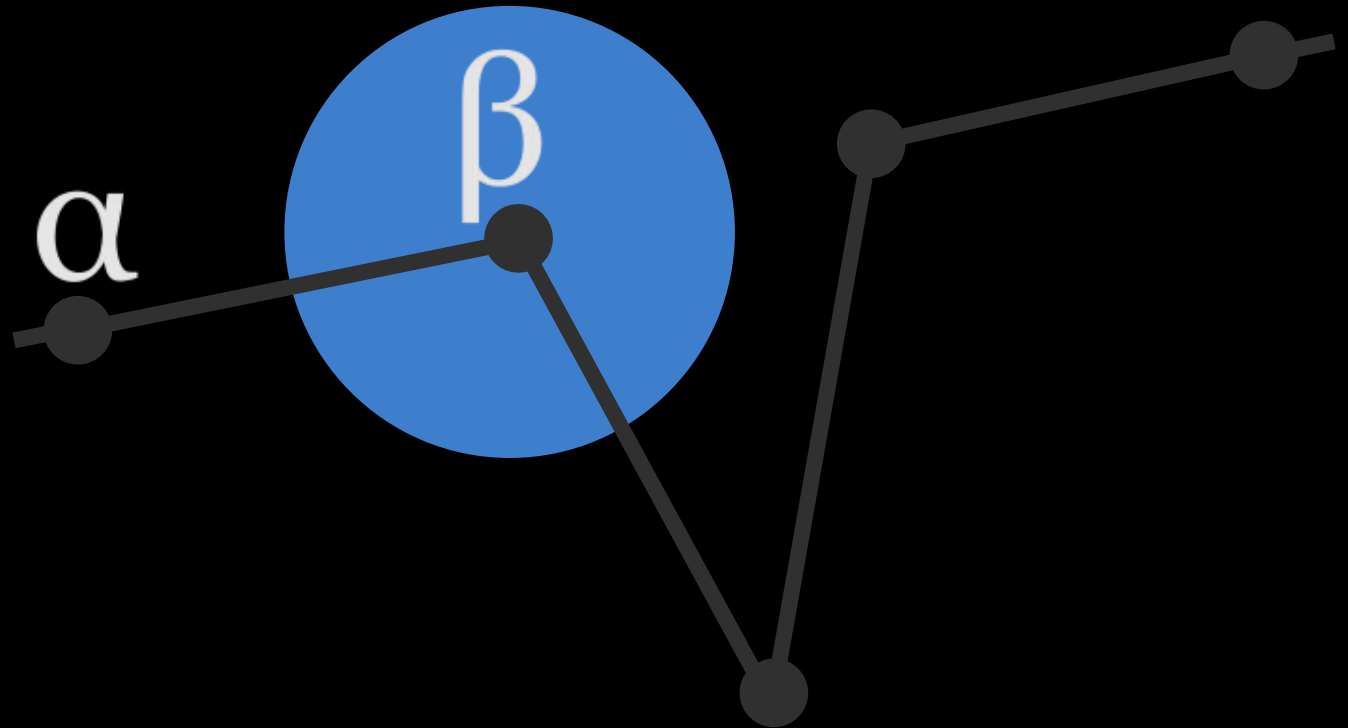
Comment se décompose le processus de changement?  
Quelles sont les conditions nécessaires pour qu'il ait lieu?

Stabilité et congruence. Les solutions en place correspondent aux problèmes qui se posent.



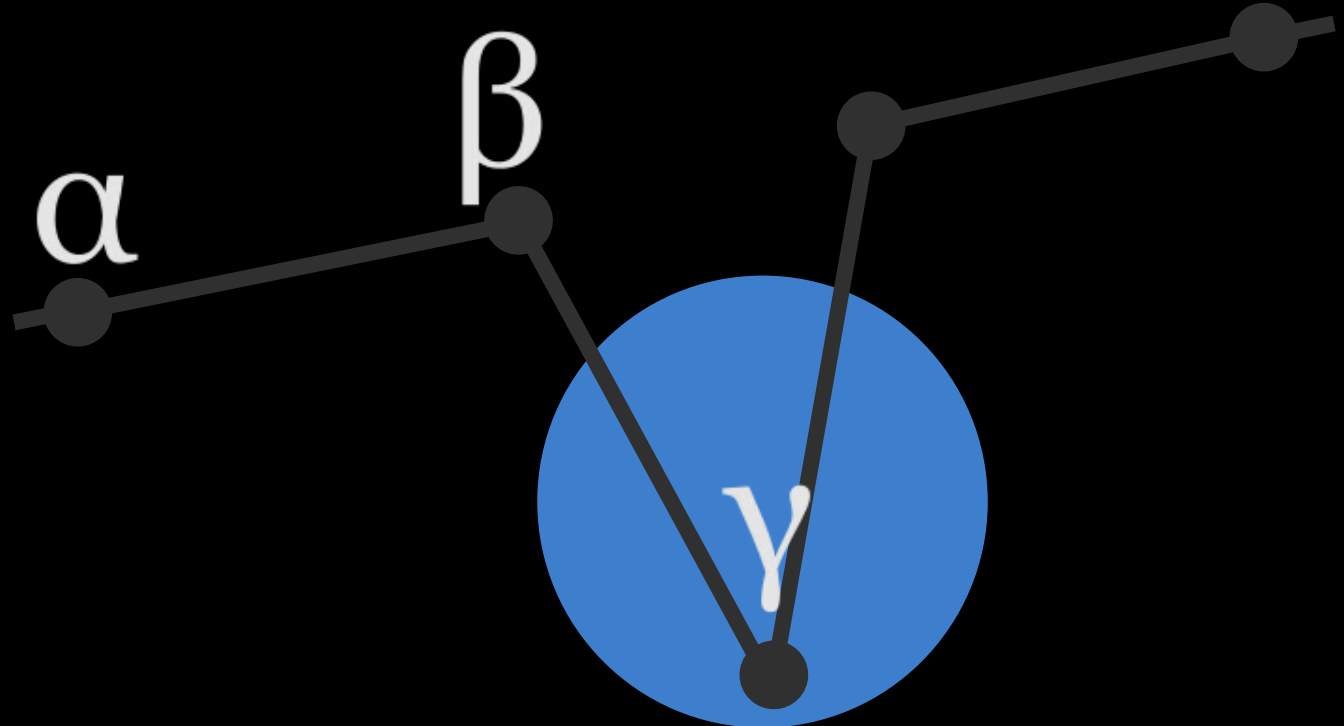
**Alpha**

Incertitude et doute. Certains problèmes ne peuvent être résolus. On ne sait pas trop pourquoi les recettes connues ne fonctionnent plus.



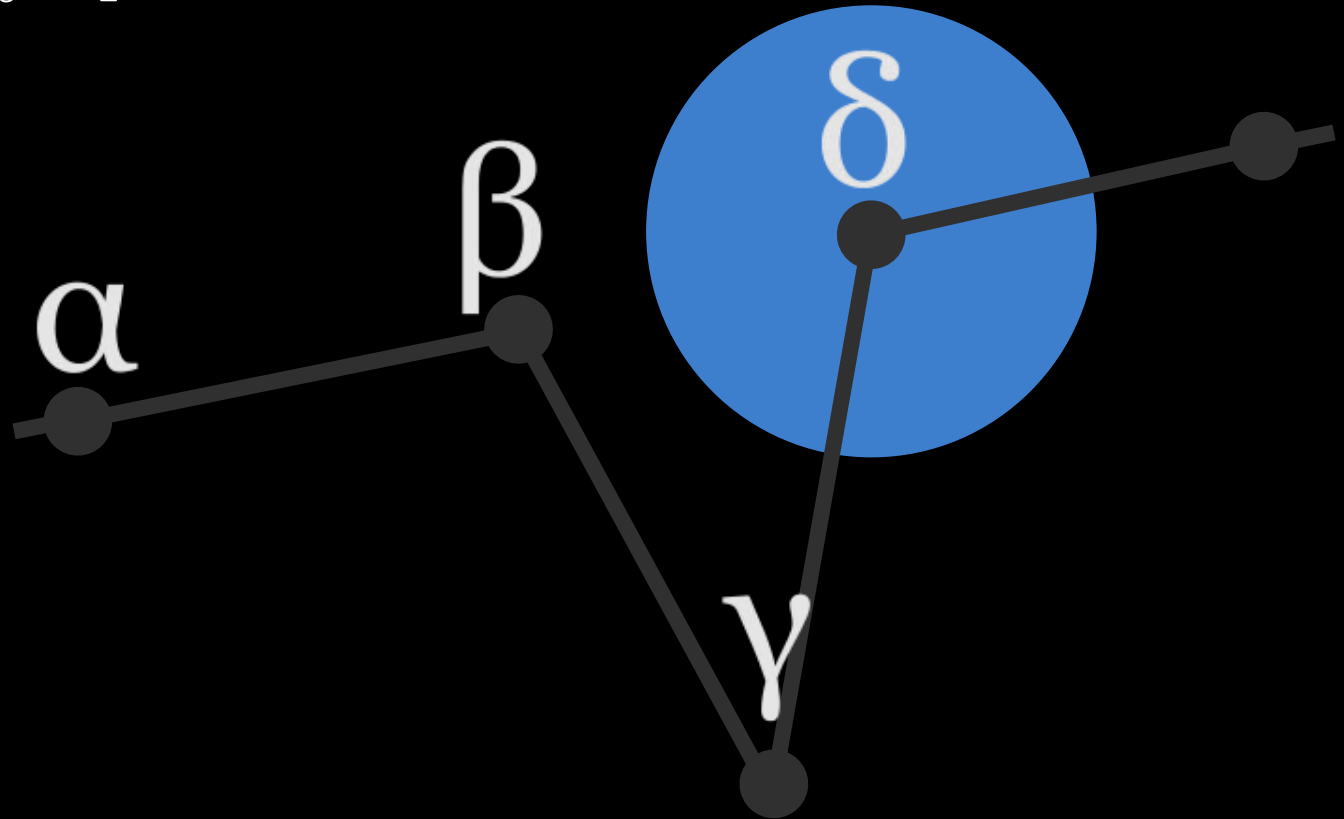
**Beta**

Inquiétudes, craintes et frustrations. Les problèmes sont évidents, mais personne ne sait ce que l'on peut y faire. Certains renoncements semblent difficiles à envisager.



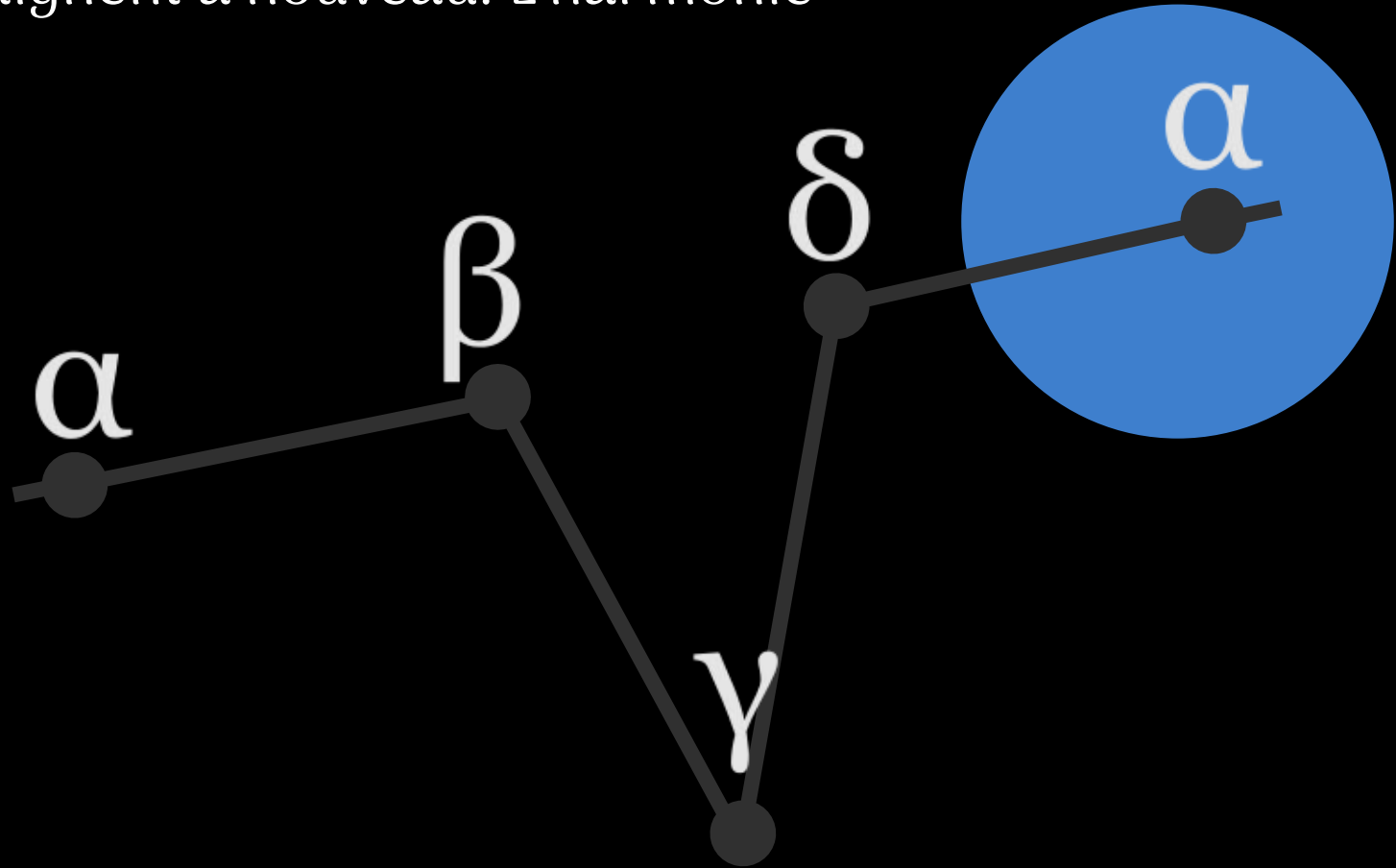
**Gamma**

Pensée latérale et dissociation. Des idées neuves surgissent pour aborder autrement ce qui paraissait jusqu'alors être insurmontable.



**Delta**

Alignement et nouvel équilibre. Les problèmes et les solutions s'alignent à nouveau. L'harmonie est restaurée.



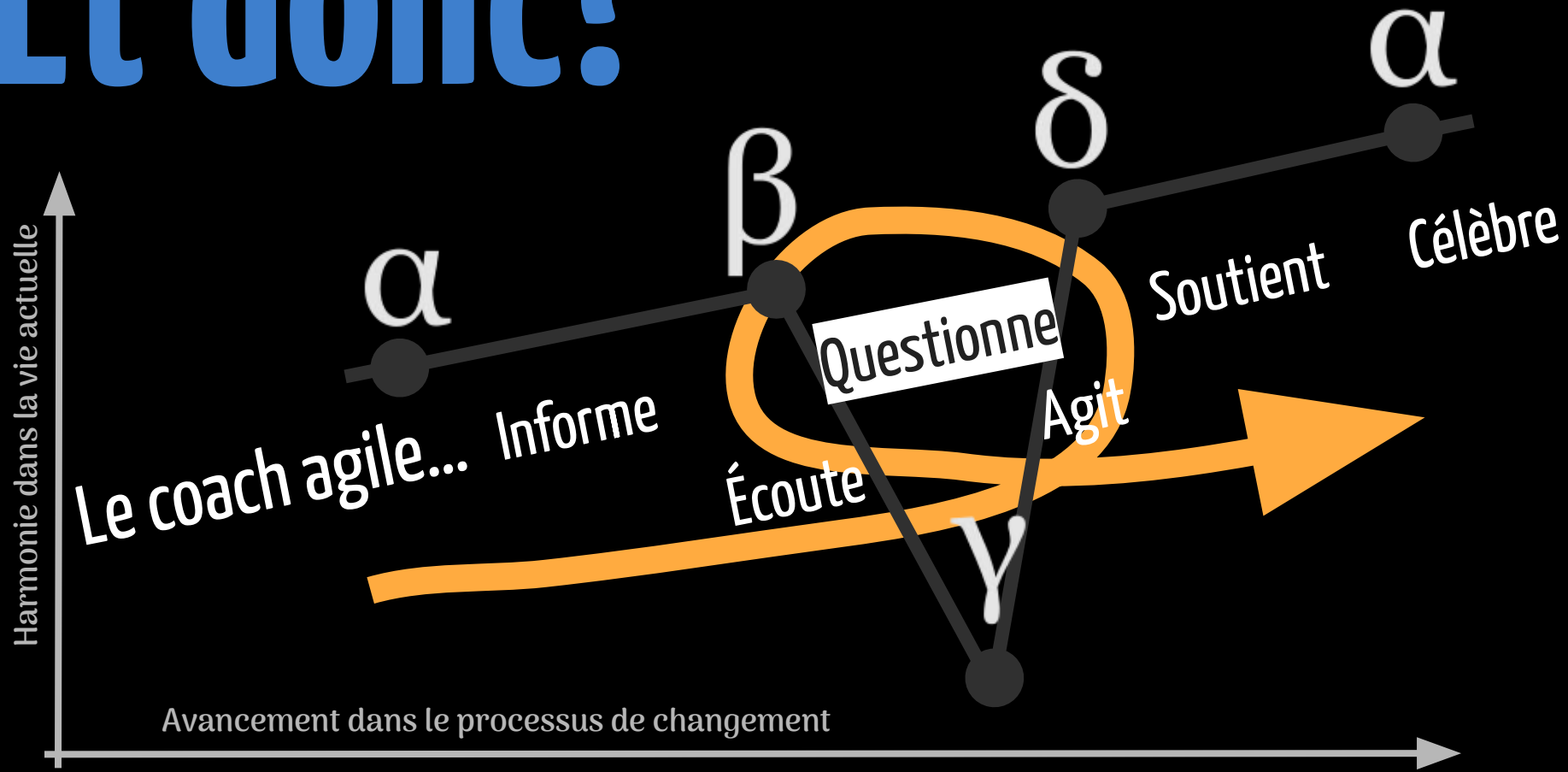
Alpha'

# Ahaa 4

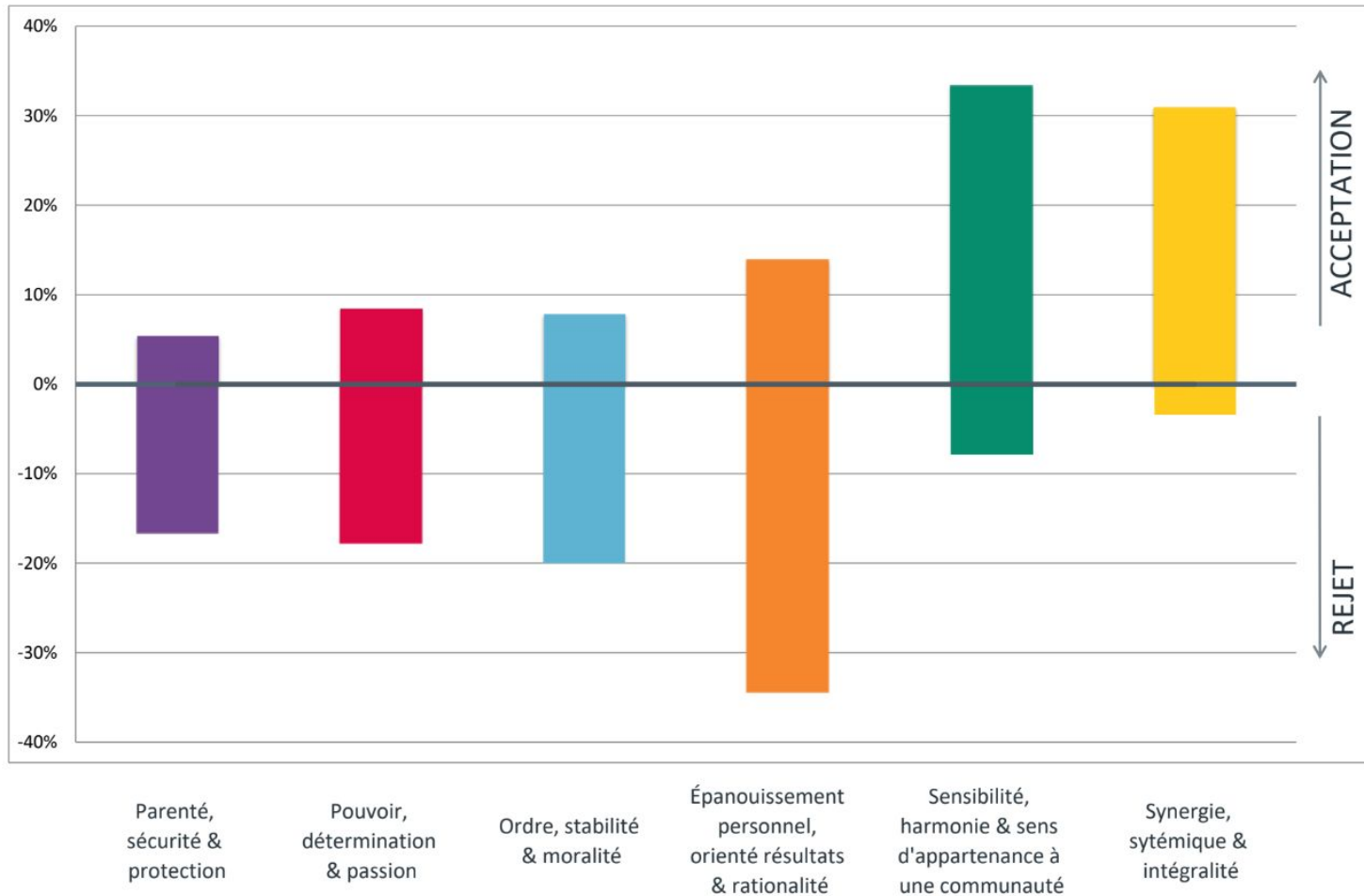
Le changement n'est pas un processus linéaire, ni un basculement. Il est constitué d'innombrables allers et retours.

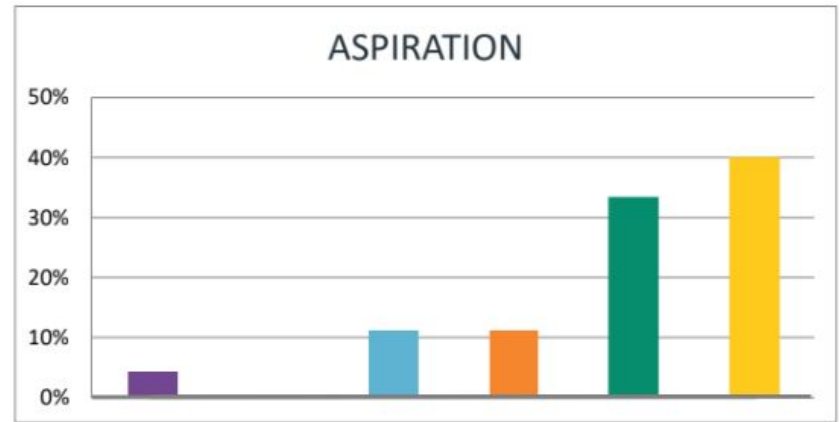
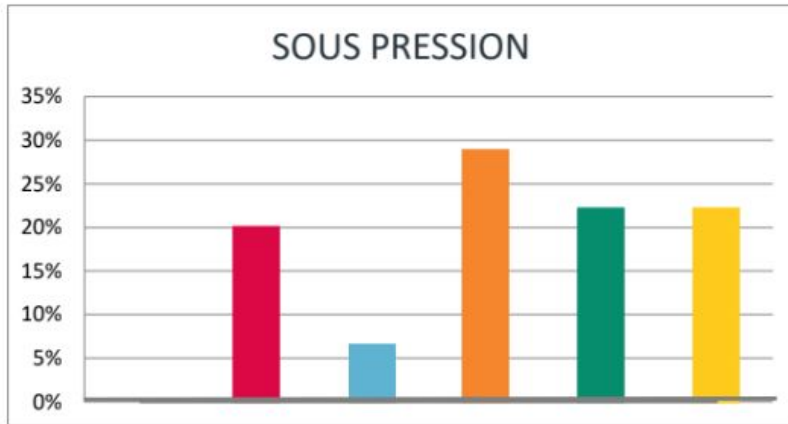


# Et donc?



**Analyse spiraliennne.**





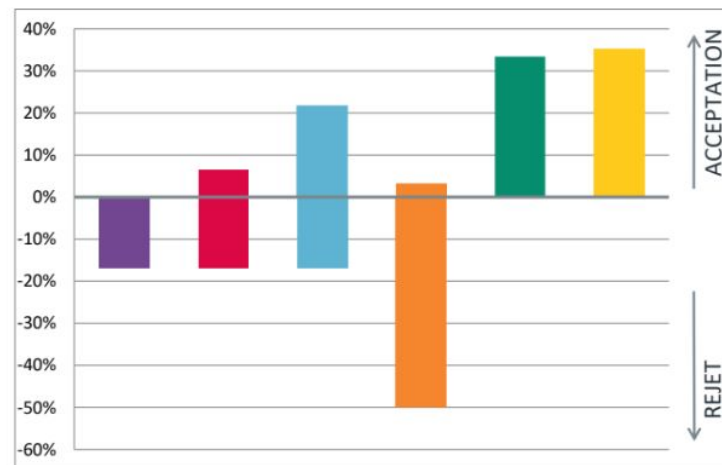
## Tonalité dans les systèmes de valeurs

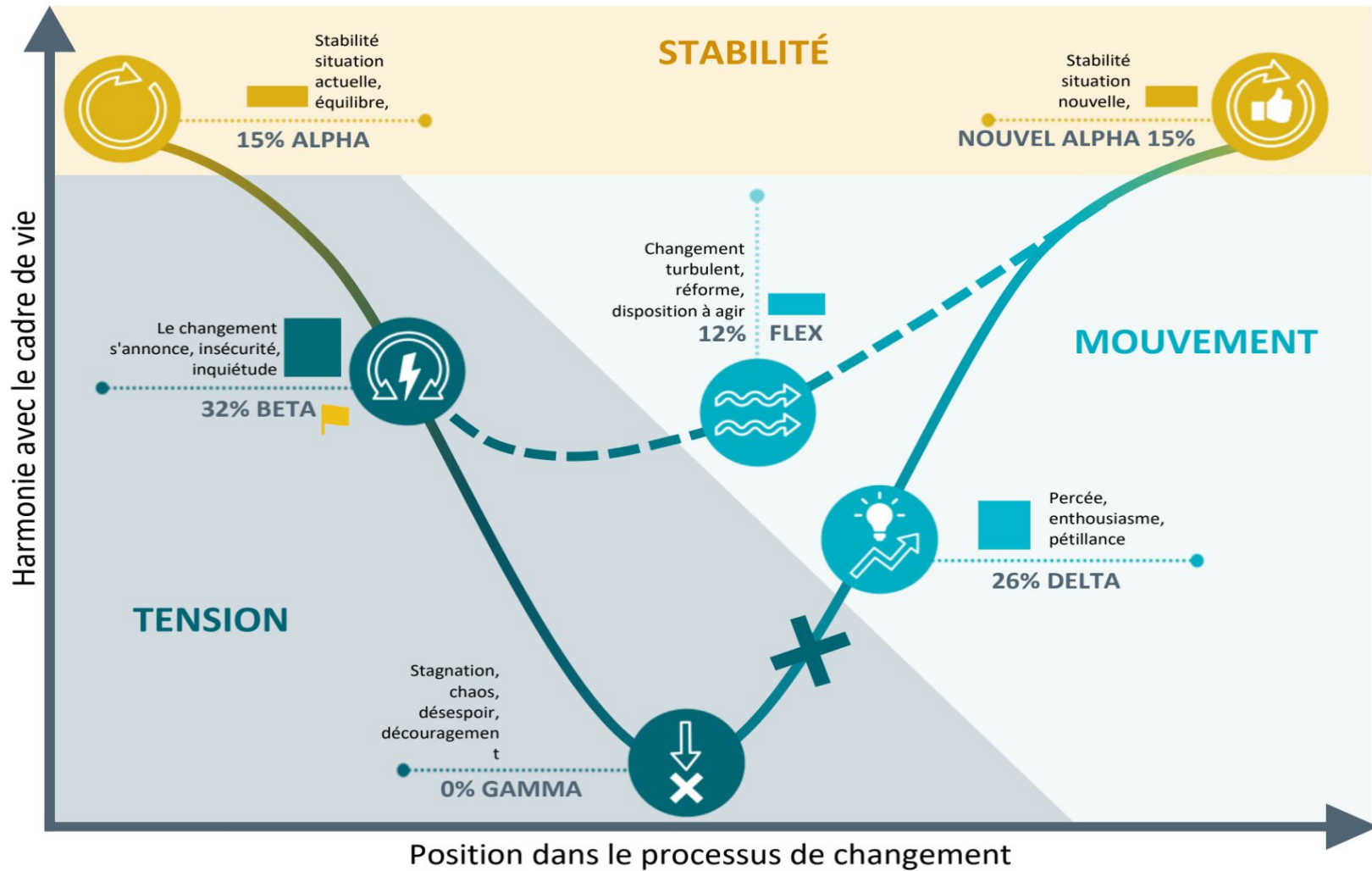


Préférence pour  
l'expression de soi

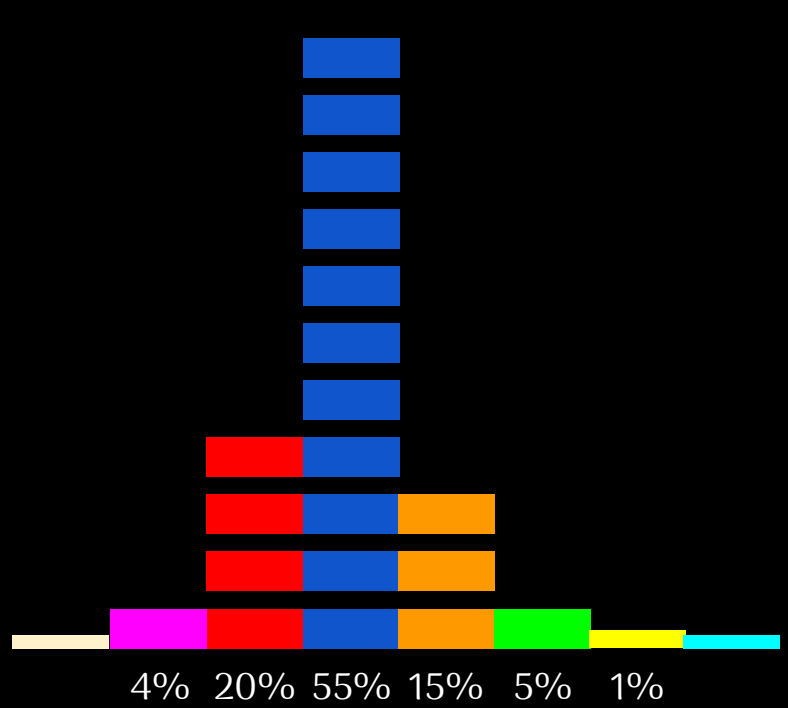
Préférence pour la  
cohésion de groupe

## Société

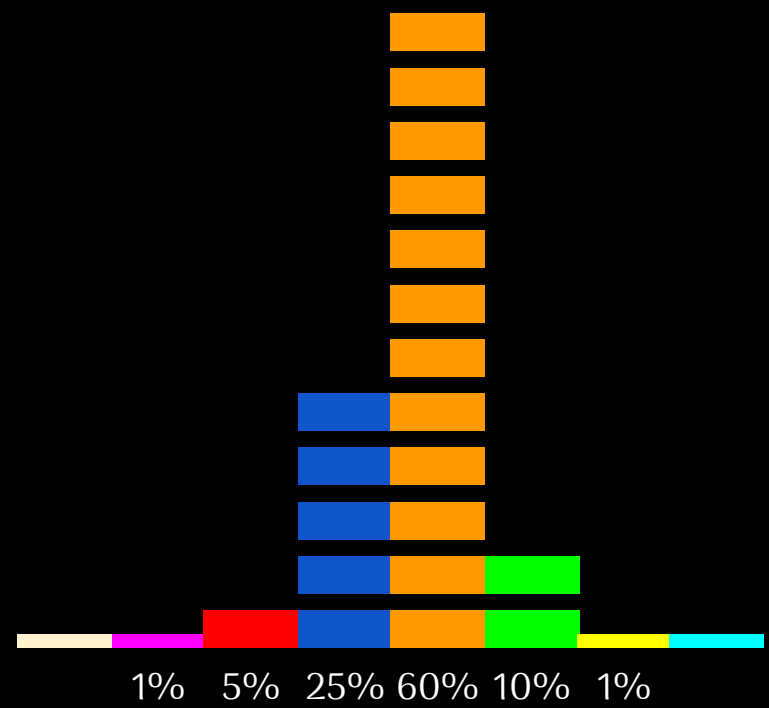




# Moyennes mondiales (selon Don Beck)

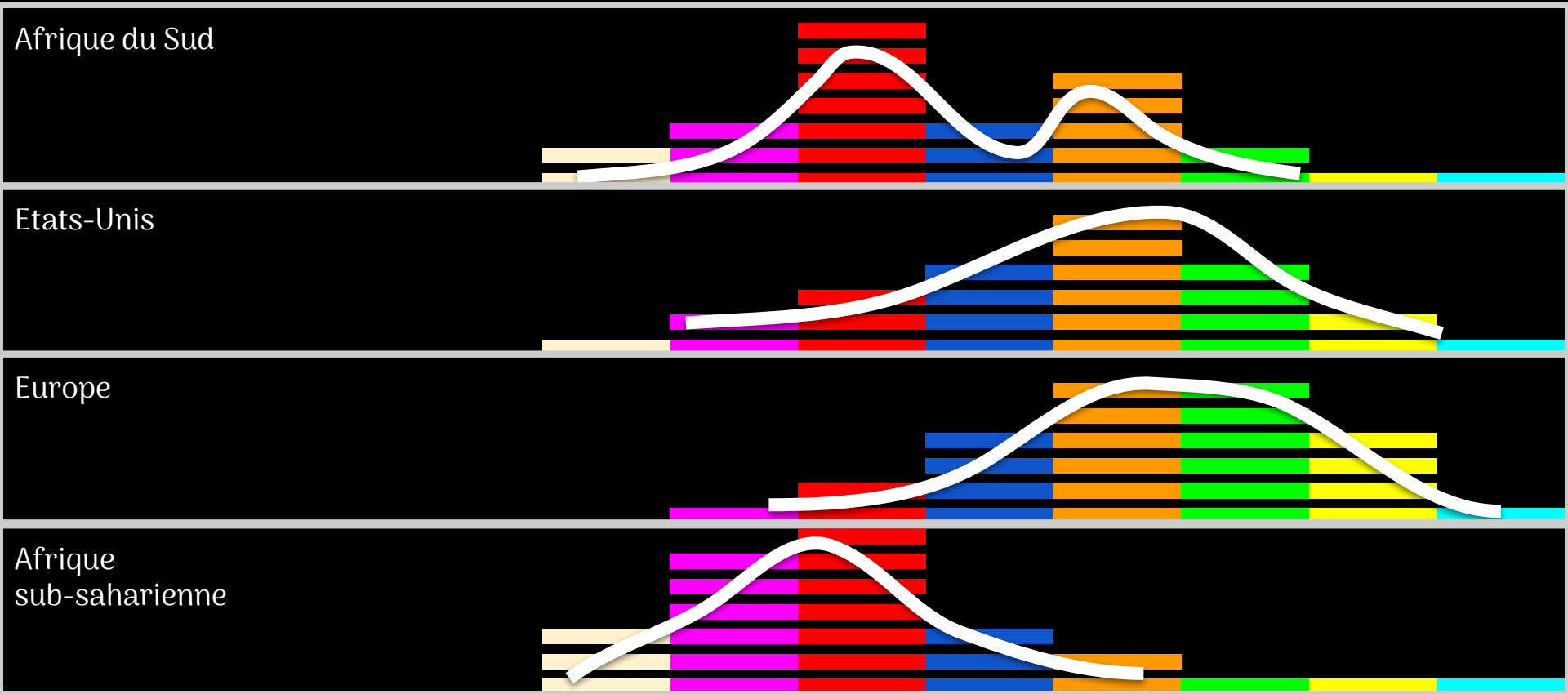


Population



Richesse / Pouvoir

# D'une région à l'autre, d'une culture à l'autre







# A emporter.

1. L'élargissement de la conscience est un processus émergent et oscillant.
2. Il n'y a pas de but.
3. Nous revenons boire à la source à l'infini.
4. Le changement a déjà frappé 1000x à notre porte.
5. Pas de demande = pas de coaching.
6. Nous faisons le plus beau métier du monde !

La suite sur [www.emergilab.eu](http://www.emergilab.eu)

# Pour vous servir.



Olivier  
Caeymaex



Julien  
Pujol



Robert  
de Quelen



Damien  
Vasse

Bordeaux | Bruxelles | Luxembourg | Montpellier | Paris

[www.emergilab.eu](http://www.emergilab.eu)



# Questions?

[www.emergilab.eu](http://www.emergilab.eu)